



Paris, 15 novembre 2016

Parcs naturels régionaux et parcs nationaux

Chartes de PNR et chartes de parcs nationaux : convergences, défis communs et pistes de réflexion pour l'avenir

Arnaud Cosson

Sociologue, Irstea, 15/11/16

arnaud.cosson@irstea.fr



Plan de la présentation

1. Des chartes comme points de rencontre de deux politiques publiques convergentes
2. Des chartes qui posent les mêmes difficultés pratiques : PNR et PNx, même combat !
3. Des défis communs aux chartes de PNR et de PNx pour l'avenir
4. Quelques pistes de réflexion pour relever ces défis

Trois expertises à mobiliser pour élaborer les chartes

Expertise socio-politique

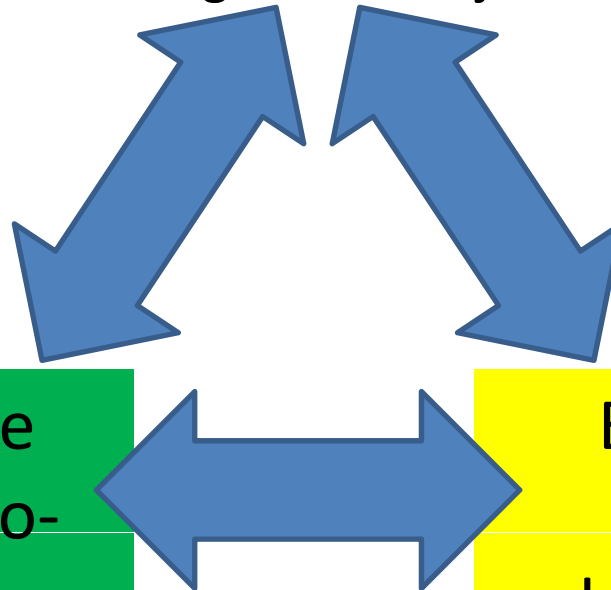
Acteurs humains, leurs intérêts et leurs alliances. Négociation et jeux d'acteurs

Expertise
scientifico-
technique

Connaissances et savoirs sur
la gestion du patrimoine et
le dév durable

Expertise
juridico-
administrative

Règles de droit et procédures
administratives



Affirmation de l'identité du parc



Repli
du
parc
sur lui-
même

Ouverture
du parc
sur les
autres
acteurs

Renoncement à l'identité du parc

Affirmation de l'identité du parc

**Parc « citadelle
assiégée »**
(intransigeant mais
peu influent)

**Parc partenaire
exigeant**
(coopération
exigeante)

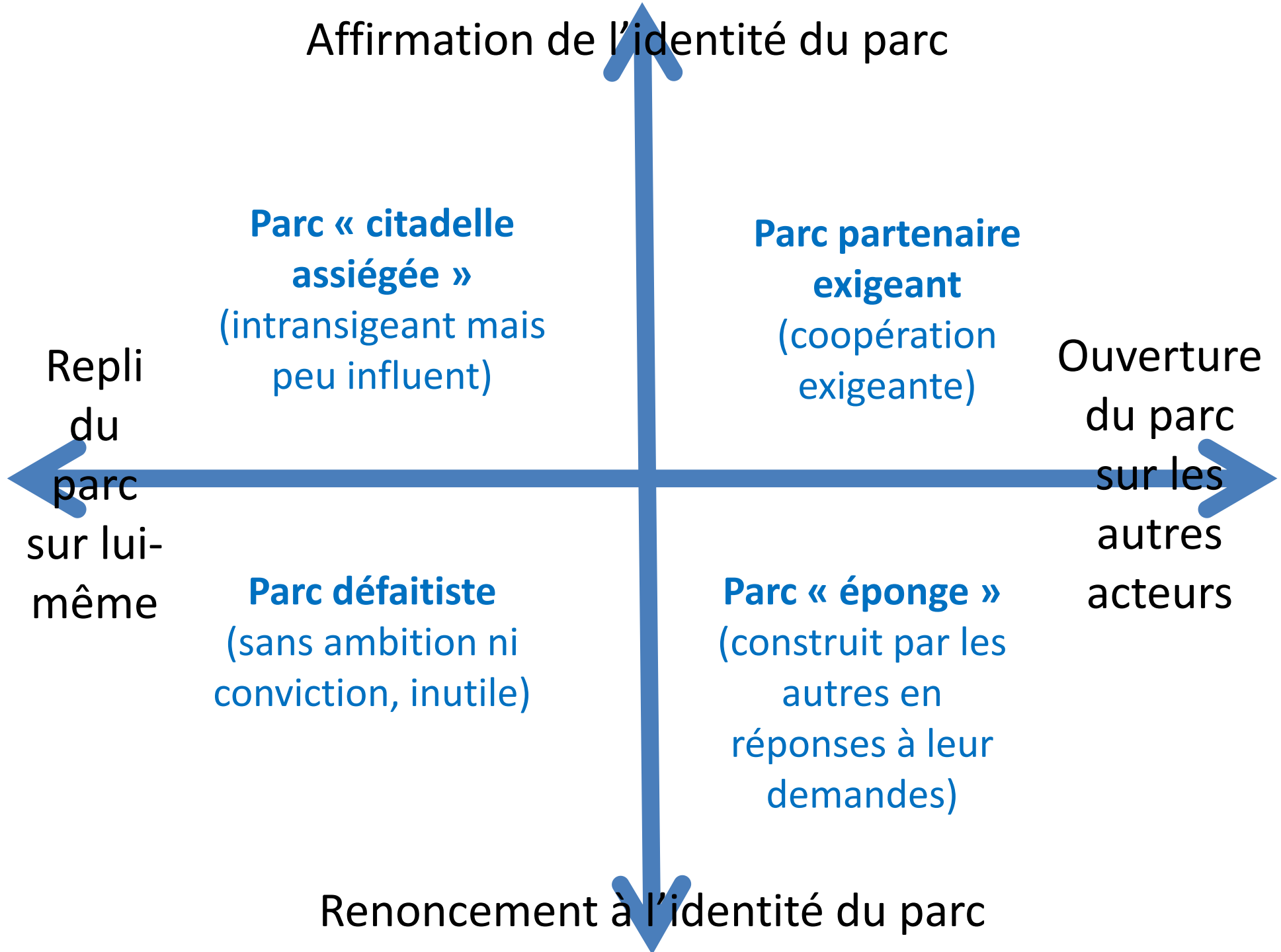
Ouverture
du parc
sur les
autres
acteurs

Repli
du
parc
sur lui-
même

Parc défaitiste
(sans ambition ni
conviction, inutile)

Parc « éponge »
(construit par les
autres en
réponses à leur
demandes)

Renoncement à l'identité du parc



L'élaboration des chartes en pratique :

PNR et PNx, même combat !

- Un travail en tensions permanentes
- Le risque d'une charte bouc émissaire
- La sensibilité des chartes à la caricature et aux conflits de valeurs
- Les difficultés de l'engagement volontaire (parcs « à trous » et « passagers clandestins »)
- Le dilemme de la formalisation
- L'influence des « êtres de nature »
- Les tensions ambition/moyens

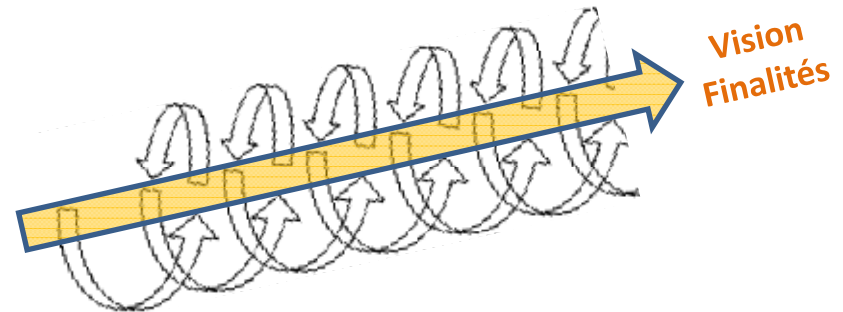
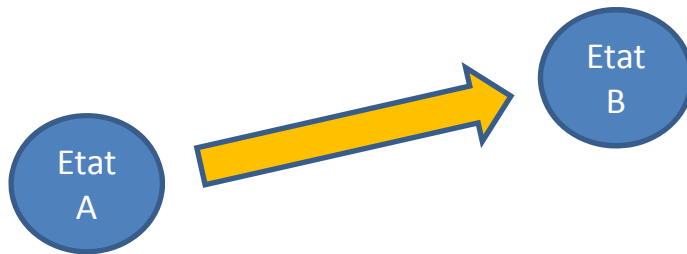
Des défis communs pour l'avenir

- Le défi de la proximité et de l'ancrage territorial
- L'écueil de la technicisation croissante des chartes
- Le défi de l'opérationnalité des chartes : « agir ou écrire, il faut choisir ! »
- Le défi de l'articulation des chartes avec d'autres politiques territoriales dans des territoires en recomposition

Des pistes pour faire face à ces défis

- Garder du recul et développer la réflexivité
- Faire le choix stratégique de mettre des moyens sur l'évaluation
- Politiser les chartes pour prioriser et éviter la dispersion
- Revenir à la simplicité
- Changer de paradigme sur la façon de penser un projet de territoire... vers une nouvelle génération de chartes?

Stratégie planifiée et pilotage stratégique adaptatif



**Du management par la planification
(logique de programmation)...**

But, objectif précis à atteindre
Prévision
Respect du plan



**... au management stratégique par la
vision (logique d'invention et d'évolution)**

Construction permanente orientée par
des finalités / Prospective stratégique
(faisceau de futurs possibles) / Adaptation
continue



L'arbre de la vision au service d'un pilotage stratégique adaptatif



L'arbre de la vision au service d'un pilotage stratégique adaptatif

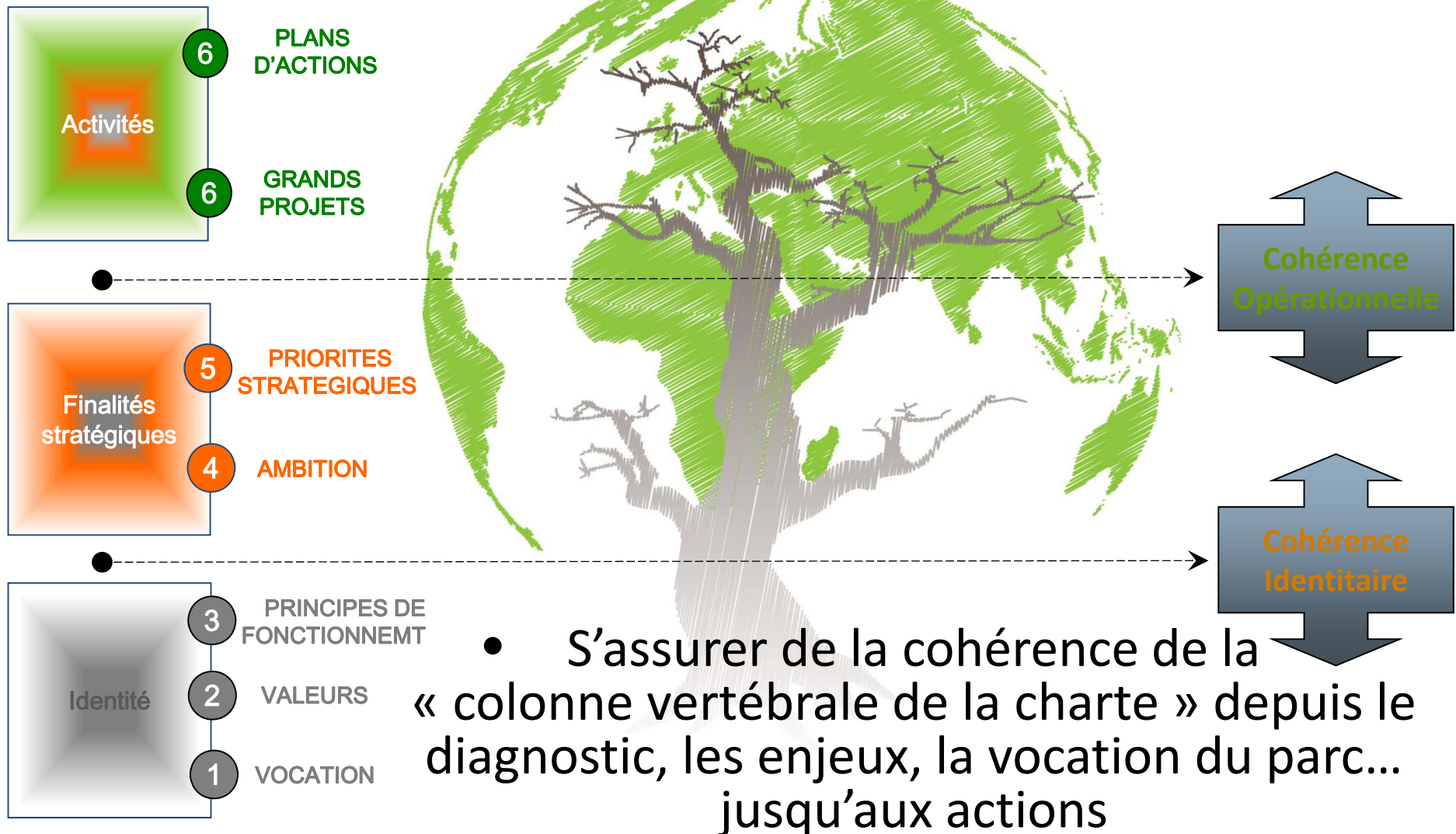


L'arbre de la vision au service d'un pilotage stratégique adaptatif



- Bien proportionner le temps et l'énergie investie
- Travailler la concision et la lisibilité du projet politique

L'arbre de la vision au service d'un pilotage stratégique adaptatif





Paris, 15 novembre 2016

Parcs naturels régionaux et parcs nationaux

En guise de conclusion...

Arnaud Cosson

Sociologue, Irstea, 15/11/16

arnaud.cosson@irstea.fr

