



Esprit PARC NATIONAL



DOSSIER DE PRESSE



une marque inspirée par la nature

www.espritparcnational.com





SOMMAIRE

P.04 UN DÉPLOIEMENT DANS LES TERRITOIRES

La marque <i>Esprit parc national</i> en 3 mots	4
Les filières / produits / services concernés aujourd'hui et demain	5
Les parcs nationaux concernés.....	7

P.08 UNE OFFRE LISIBLE ET DIFFÉRENCIANTE POUR LE GRAND PUBLIC

Des valeurs communes à partager	8
Une expérience unique à vivre dans les parcs nationaux.....	9
Où trouver les produits et services <i>Esprit parc national</i> ?	11

P.12 UNE MARQUE POUR VALORISER LES PRODUITS ET SERVICES CRÉÉS DANS LES PARCS NATIONAUX

Genèse de la marque	12
Positionnement	13
Un déploiement qui se poursuit sur le terrain.....	14

P.15 MODE D'EMPLOI

Un partenariat gagnant / gagnant	15
Le réseau <i>Esprit parc national</i>	16
Un accompagnement poussé des adhérents	16
Suivi et contrôle des produits et services aux côtés des bénéficiaires.....	17
Comment rejoindre la marque ?	17

P.18 *ESPRIT PARC NATIONAL* DANS LES PARCS NATIONAUX

- Parc national de la VANOISE
- Parc national de PORT-CROS
- Parc national des PYRÉNÉES
- Parc national des CÉVENNES
- Parc national des ECRINS
- Parc national du MERCANTOUR
- Parc national de la GUADELOUPE
- Parc national de LA RÉUNION
- Parc national des CALANQUES

Esprit PARC NATIONAL

un déploiement dans
les territoires

LA MARQUE *ESPRIT PARC NATIONAL* EN 3 MOTS

ORIGINE des ressources, des produits

Une production, une activité qui se déroule sur le territoire des parcs nationaux de France, en privilégiant les matériaux et les ressources locales.

PARTAGE

d'une expérience et des valeurs
d'un territoire

Une participation, tant pour le visiteur que pour le bénéficiaire, à la vie locale de façon active et solidaire.

Une sensibilisation aux patrimoines naturels et culturels des parcs nationaux de France.

Des bénéficiaires qui transmettent leur savoir-faire et leur passion.

RESPECT

de l'environnement

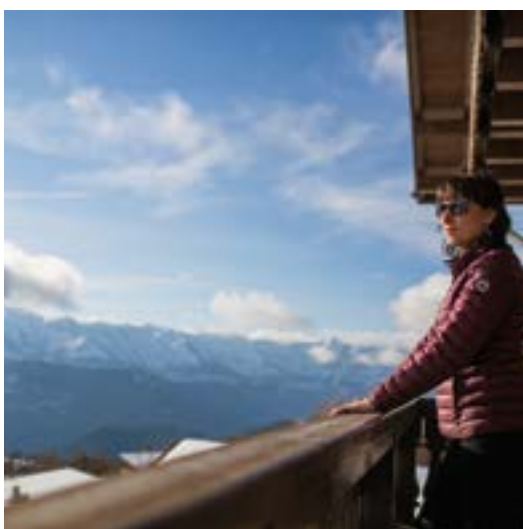
Une limitation des impacts écologiques avec des bénéficiaires qui gèrent mieux leurs déchets, n'utilisent pas de produits chimiques, gèrent l'eau de manière durable et des déplacements et consommations énergétiques réduites.

Pour chaque professionnel, la marque *Esprit parc national* est un signe d'appartenance et pour chaque consommateur un signe de reconnaissance et l'assurance d'un achat responsable.



LES FILIÈRES / PRODUITS / SERVICES concernés aujourd’hui et demain

Plus de 900 produits, services et activités emblématiques des parcs nationaux sont aujourd’hui estampillés *Esprit parc national* et de nouveaux bénéficiaires rejoignent la démarche.



ACTIVITÉS, SÉJOURS ET RESTAURATION

Proposer une découverte différente et éco-responsable des parcs nationaux, telle est la promesse que s’engagent à tenir les bénéficiaires de la marque *Esprit parc national*. Un programme qui se décline à la fois à travers de l’offre de séjours, d’hébergements, d’activités au plus proche de la nature ou encore via la valorisation des produits locaux proposés aux visiteurs.

Cette approche, inspirée par la nature, permet également de sortir des sentiers battus, à l’image des randonnées sous un ciel étoilé dans les Cévennes, des randonnées en eau-vive proposées dans le Mercantour ou des visites de tunnels de lave à La Réunion.

Les activités concernées :

- des hébergements chez l’habitant, dans les petits campings ou hôtels ruraux,
- une offre de restauration traditionnelle locale,
- des séjours clé en main,
- des visites de sites touristiques à pied, en vélo, en bateau, etc.,
- des sorties de découverte du patrimoine naturel et même des milieux naturels marins et sous-marins.



LES PRODUITS DU TERROIR

Les produits estampillés *Esprit parc national* sont issus du savoir-faire des terroirs qui les portent. Issus de milieux naturels, produits sans pesticides, ils respectent la biodiversité et sont, pour le consommateur, un signe de confiance, d’une production et d’un achat responsable.

Qu’ils produisent de la vanille en Guadeloupe ou du thé à La Réunion, les bénéficiaires de la marque *Esprit parc national* ont en commun une même passion pour leur métier et pour leur territoire préservé.

Crédits photos (de haut en bas et de gauche à droite) : © Emmanuel Rondeau – Parc national du Mercantour, © Régis Domergue – Parc national des Cévennes, © Eden Plongée – Alain Goyeau, © Emmanuelle Pouquet – Parc national de Port-Cros

Les produits concernés :

- les produits issus de cultures d'agroforesterie tropicale, comme la vanille ou encore le café, le cacao,
- le miel et les produits de la ruche, emblématiques d'une biodiversité préservée,
- les fruits, légumes, champignons et fleurs comestibles cultivés et cueillis avec passion sur les territoires des parcs nationaux,
- le vin des terroirs locaux,
- la viande issue d'élevage sur le territoire des parcs nationaux,
- les produits laitiers,
- les confitures, tisanes, sirops et autres produits fabriqués et transformés dans les fermes.

NOUVEAUTÉ

Les **produits de l'aquaculture** vont faire prochainement leur entrée au sein de la marque *Esprit parc national* avec la mise en place d'un référentiel spécifique. Ce référentiel s'adressera aux professionnels des parcs nationaux adoptant une approche éco-responsable de l'aquaculture, dans un souci constant de préservation de la biodiversité.

À ce titre, le loup des Calanques, produit dans une ferme aquacole labellisée en « agriculture biologique », devrait être le 1^{er} produit estampillé *Esprit parc national*.

L'ARTISANAT

Fruit du savoir-faire des hommes, l'artisanat occupe une place importante dans les parcs nationaux. Les produits artisanaux *Esprit parc national* garantissent une matière première issue des ressources naturelles gérées de manière responsable. Ces produits contribuent au développement de l'économie locale grâce à la vente directe, les circuits courts et les partenariats locaux. Bijoux, vêtements, objets décoratifs, meubles... Les matières premières et produits fabriqués peuvent être variées autour :

- du bois
- de la pierre
- de la laine

À DÉCOUVRIR PROCHAINEMENT

D'autres référentiels spécifiques sont en cours d'élaboration et devraient voir le jour en 2020. Ils concernent notamment les activités de plongée, les savoir-faire dans le bâti traditionnel ou encore l'observation des cétacés. L'objectif d'*Esprit parc national* est de traduire et de valoriser la diversité et la richesse des activités économiques présentes dans les territoires des parcs nationaux.



Crédits photos (de haut en bas et de gauche à droite) : © Gauvain Pourteau – Parc national de la Guadeloupe, © Karupodha, © Chloé Tardivet – Parc national de la Vanoise, © Sauvegarde des forêts varoises, © Pyrénées création, © Michel Salles

LES PARCS NATIONAUX concernés

À ce jour, 9 parcs nationaux déploient la marque *Esprit parc national* sur leur territoire.

Le Parc amazonien de Guyane devrait rejoindre la démarche début 2020. L'étape suivante concernera le nouveau Parc national de forêts créé en novembre 2019.

Notre objectif : déployer le dispositif sur l'ensemble des parcs nationaux.

Symbole fort d'adhésion à l'esprit des parcs nationaux, le logo *Esprit parc national* se décline pour chaque Parc national avec une couleur spécifique.



Esprit PARC NATIONAL

une offre lisible et
différenciante pour
le grand public

Esprit parc national est une véritable porte d'entrée vers les destinations « parcs nationaux ». En vivant une expérience authentique et résolument différente, le visiteur découvre, en immersion totale, des territoires d'exception.

DES VALEURS COMMUNES à partager

Engagée dans le respect de l'environnement et la protection des territoires, *Esprit parc national* est porteuse d'un message de solidarité en faveur de l'économie locale.

5 valeurs fortes traduisent l'ADN d'*Esprit parc national* :

- **l'engagement** pour la préservation de la biodiversité.
- **l'authenticité** des produits, des services et des modes de production afin de préserver et de valoriser des traditions et savoir-faire locaux.
- **le respect** de la nature exceptionnelle des parcs nationaux, du patrimoine culturel, des acteurs locaux et des populations qui font vivre ces espaces.
- **le partage**, pour permettre aux visiteurs de découvrir des patrimoines, des saveurs, des savoir-faire et des expériences inspirés de la nature.
- **la vitalité**, l'esprit positif, porteur de dynamisme et d'ouverture des hommes et des femmes qui vivent, produisent et accueillent les visiteurs.

🌿 **TÉMOIGNAGE** // *Nous avons à cœur de faire ressortir la typicité et l'authenticité de notre grange lors de sa restauration récente. Bois, ardoise, pierre... les matériaux locaux travaillés par des artisans du pays, tailleur de pierre, charpentier, maçon... font son charme. Être bénéficiaire Esprit parc national est une reconnaissance de notre engagement vis-à-vis de la protection et de la valorisation de la nature et de nos patrimoines culturels. Ainsi, les touristes savent que nous les recevrons dans le respect des milieux naturels et de nos traditions. Ils ne viendront pas chercher un hébergement, mais une entrée vers un univers d'authenticité, un état d'esprit.* 🌿 **Geneviève DUMESTRE-COURTIADÉ** – Gîte Eth Souët à Gaillagos bénéficiaire *Esprit parc national* – Pyrénées

🌿 **TÉMOIGNAGE** // *J'ai adhéré à la marque car je réside dans le Parc national et je partage les valeurs qu'il défend : le respect de la nature et la protection des pollinisateurs ainsi que le partage des expériences humaines. Le métier d'apiculteur est mystérieux pour un grand nombre de personnes. J'aime faire découvrir mon métier.* 🌿 **Bastien ALISE** – Apiculteur, Les ruchers de Bastien à Ventalon-en-Cévennes bénéficiaire *Esprit parc national* – Cévennes



UNE EXPÉRIENCE UNIQUE À VIVRE dans les parcs nationaux

Inspirée par la nature, *Esprit parc national* permet aux visiteurs de se rapprocher de celle-ci et de se déconnecter, le temps d'un séjour, du rythme trépidant de la vie contemporaine.

Esprit parc national, permet aussi de remettre l'échange et la rencontre au centre de son séjour. À travers le partage avec des hommes et des femmes passionnés de leur terroir et de leur savoir-faire, le visiteur renoue avec l'authenticité pour une approche différente de la destination et du territoire, été comme hiver.

CHANGER SON REGARD SUR LES PAYSAGES, LES TERRITOIRES ET LE VOYAGE

Dans les parcs nationaux, qu'ils fassent la part belle au monde aquatique et aux plages de sable fin ou aux sommets abrupts et enneigés, il est possible de changer son regard sur les paysages et la nature de son séjour pour une autre découverte.

À la mer...

À Port-Cros, fini la voiture, place au vélo et à la découverte des **sentiers sous-marins**. Ou encore à la visite de la maison du Plantier de Costebelle, haut lieu du patrimoine historique et architectural de la Côte d'Azur. Le propriétaire

vous contera l'histoire du lieu et des ses visiteurs prestigieux - d'André Gide à Joseph Conrad - en parcourant le jardin qui abrite une splendide collection d'arbres et de plantes exotiques du monde entier. Dans les Calanques, ce sont les **bateaux patrimoniaux** et leurs guides qui apportent une autre vision de ce monde naturel.

Comme à la montagne...

La montagne n'est en effet pas en reste. Les massifs se laissent découvrir par des voies bien différentes de celles du ski.

Comme la montagne reste le meilleur endroit pour profiter d'un ciel étoilé, la sortie **Balade aux étoiles**, dans le Mercantour, propose aux visiteurs de découvrir à la nuit tombée les principaux objets célestes. Une balade à compléter, pour les adeptes d'astronomie et d'itinérance, par un séjour **La Tête dans les étoiles**, au cœur des Cévennes.

Bien plus qu'une simple marque, *Esprit parc national* représente une autre manière de voyager. Elle offre la possibilité de vivre une expérience unique et singulière dans des territoires préservés d'exception.



© Bertrand Bodin - Parc national des Ecrins

Durant 6 jours et 5 nuits, en compagnie d'ânes de bât, les visiteurs évoluent dans le Parc national, aux côtés d'un astrophysicien pour un séjour écologique, philosophique et poétique.

Dans les Pyrénées, la visite du **pic du midi de Bigorre**, observatoire astronomique situé à 2877 m d'altitude, permet non seulement de découvrir un panorama unique, avec vue sur 300 km de sommets pyrénéens, mais aussi la fantastique épopée humaine de ce lieu depuis le XVIII^e siècle.

Au cœur des Ecrins, une **randonnée glaciaire**, proposée par le bureau des guides et accompagnateurs de Briançon, offre une découverte pédagogique et différente des glaciers, écosystème fragile.

En Vanoise, la visite s'articule autour d'une **randonnée bien-être à la découverte de la flore comestible et médicinale**. Pour une approche sensorielle du paysage et de l'écosystème local.

Ou dans les Outre-mer !

La découverte du patrimoine naturel peut également se poursuivre à La Réunion, territoire montagneux – mais somme toute moins enneigé – où une sortie accompagnée permet de découvrir les **tunnels de lave** qui constituent de véritables labyrinthes : un patrimoine géologique exceptionnel. En Guadeloupe, loin des plages, la **culture du café** se partage aussi lors de la visite d'une plantation, animée par des producteurs passionnés.

PROFITER DE SES VACANCES POUR PRÉSERVER L'ENVIRONNEMENT

La préservation des territoires et de l'environnement est une mission centrale des parcs nationaux et de la marque *Esprit parc national*. Un séjour ou une activité labellisé est donc l'occasion de porter des messages et de sensibiliser les visiteurs.

Les parcs nationaux ont ainsi développé une **communication innovante** sous la forme d'une collection d'outils de sensibilisation au ton décalé : les nudges. Signifiant « coup de pouce » en anglais, cette approche incite l'individu à changer de comportement, à agir d'une certaine manière sans toutefois chercher à le contraindre.



© Nudge me

Dans les Calanques ou à Port-Cros, les deux parcs nationaux s'engagent pour lutter contre le fléau des déchets plastiques sur les littoraux marins. Dans le cadre de la marque *Esprit parc national*, ils ont imaginé un dispositif unique et engageant en matière de sensibilisation autour des enjeux de réduction des déchets plastiques et de promotion des éco-gestes à mettre en place au quotidien.

Ce dispositif passe par des outils de sensibilisation incitant aux éco-gestes (nudges) et par une action de communication engageante à destination des clients de la marque souhaitant s'engager à lutter pour réduire, trier et ramasser les déchets plastiques : la distribution de **bracelets en plastique recyclé** (à partir de filets de pêche fantômes recueillis en mer), symbole de l'engagement du visiteur.



© Parcs nationaux de Port-Cros et des Calanques

OÙ TROUVER LES PRODUITS ET LES SERVICES *Esprit parc national* ?

Sur le site web : www.espritparcnational.com

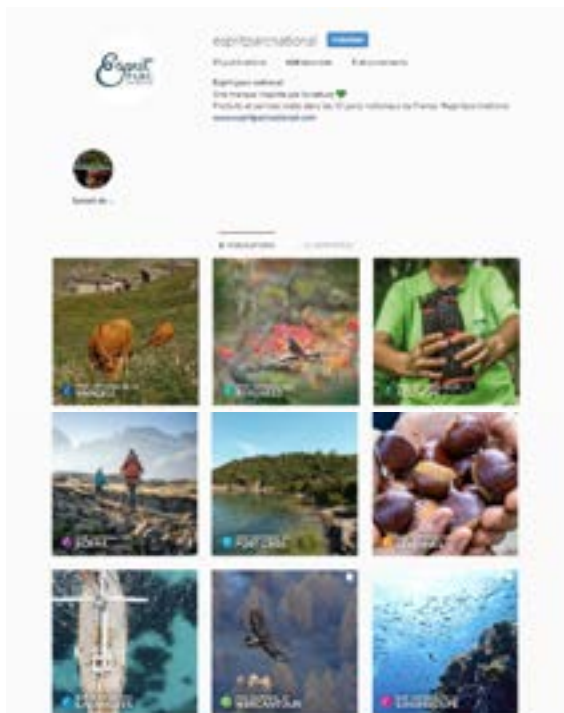
Le site internet *Esprit parc national* recense l'ensemble des bénéficiaires de la marque et valorise leurs actualités. Un outil pratique et intuitif pour retrouver les produits, activités et séjours proposés.



Sur les réseaux sociaux Facebook et Instagram : @espritparcnational

Pour rejoindre une communauté forte de plus de 46 000 fans *Esprit parc national* et retrouver toute l'actualité de la marque et de ses adhérents, n'hésitez pas à vous connecter sur la page Facebook ou sur le tout nouveau compte Instagram : <https://www.instagram.com/espritparcnational/>.

Découvrez ainsi chaque semaine, sur nos pages, des bénéficiaires, des produits et des services de la marque !



© OFB

Dans le catalogue des séjours

Lancé en mars 2018, le catalogue national des séjours *Esprit parc national* propose une large gamme de séjours écotouristiques qui invitent à parcourir six parcs nationaux de la montagne à la Méditerranée – la Vanoise,

les Pyrénées, les Cévennes, les Ecrins, le Mercantour, les Calanques – le temps d'un week-end ou plus.

Pour le plaisir de tous, chaque séjour possède ses propres particularités, qu'il se déroule à pied, à vélo, en ski de randonnée en encore en raquettes, sur un week-end ou sur 15 jours, en itinérance ou en étoile, accompagné ou en autonomie, dédié aux familles ou aux randonneurs actifs. Véritable immersion dans une nature préservée, les séjours *Esprit parc national* permettent de découvrir, à toutes les saisons, un territoire et ses patrimoines, dans le respect des valeurs écoresponsables portées par les parcs nationaux.

Une nouvelle édition du catalogue est attendue pour le printemps 2020.



© Parc national des Ecrins

Dans les annuaires locaux

Certains parcs nationaux, comme ceux des Ecrins, des Pyrénées, du Mercantour ou encore de Port-Cros, mettent également à la disposition de leurs visiteurs des annuaires des produits *Esprit parc national* de leur territoire. Un

moyen efficace de faire connaître l'offre des adhérents locaux et de faciliter la visite !

Pour les produits, chez les producteurs, commerçants, artisans, sur leurs différents points de vente (boutiques, marchés) ou sites de vente en ligne.

À l'occasion d'événements organisés dans les parcs nationaux tout au long de l'année.



une marque pour valoriser
les produits et services créés
dans les parcs nationaux

GENÈSE DE LA MARQUE

Issue d'une réflexion collective, la marque *Esprit parc national* a été officiellement lancée en juillet 2015 par le collectif des parcs nationaux.

SON OBJECTIF

Marque collective, *Esprit parc national* s'adresse aux acteurs économiques des territoires qui se mobilisent autour d'une même stratégie et d'une même ambition pour valoriser leurs produits et/ou services ainsi que le territoire sur lequel ils vivent et travaillent

tout au long de l'année. La marque atteste que le produit ou le service « marqué » contribue à la préservation des patrimoines naturels et culturels de ces territoires d'exception.

Esprit parc national compte actuellement **500 bénéficiaires qui proposent plus de 900 produits et services**

UNE MARQUE COLLECTIVE, COMMERCIALE ET TERRITORIALE

Portée par l'Office français de la biodiversité (OFB), établissement public national en charge de la préservation et de la restauration de la biodiversité, au bénéfice des parcs nationaux, *Esprit parc national* tire sa force et sa légitimité du collectif. L'OFB a été créé au 1^{er} janvier 2020 pour relever le défi de la protection et de la restauration de la biodiversité de l'hexagone et des Outre-mer. L'établissement public est placé sous la tutelle du ministère de la Transition écologique et solidaire et du ministère de l'Agriculture et de l'Alimentation.



290
HÉBERGEMENTS
ET RESTAURATION



290
SORTIES ET
DÉCOUVERTES



292
PRODUITS
LOCAUX



20
PRODUITS
ARTISANAUX



63
CIRCUITS
ET SÉJOURS

Marque commerciale régie par le code de la propriété intellectuelle, *Esprit parc national* est aussi une marque territoriale puisqu'elle représente, au niveau national, toute la diversité des parcs nationaux de France.

Chiffres en date du 12 décembre 2019



POSITIONNEMENT

Une marque qui s'adresse au grand public et promeut les produits et services des acteurs économiques des parcs nationaux

Pour le grand public, *Esprit parc national* est une invitation à la découverte, un trait d'union qui permet d'aller à la rencontre des femmes et des hommes dont l'activité est en adéquation avec les valeurs des parcs nationaux. Chaque visiteur peut y trouver ce qu'il recherche : pour certains une passerelle pour découvrir des produits ou activités, pour d'autres une découverte originale du territoire ou encore un moyen de privilégier des produits qui préservent le territoire du parc national.

/// **TÉMOIGNAGE** // *Esprit parc national représente un vrai engagement dans la relation entre le prestataire et son territoire. Nous sommes concernés car le Parc national fait partie intégrante de notre image de communication et des raisons pour lesquels les clients viennent ici. Pour venir vivre à Bayasse il faut vraiment être « inspiré par la nature » !* /// **Magali et Damien DUFOUR**, gérants du refuge hôtel de Bayasse – bénéficiaire *Esprit parc national* – Mercantour

Une marque porteuse de valeurs positives et humanistes

Esprit parc national place l'humain au cœur de son ADN. C'est par la rencontre avec les femmes et les hommes du réseau que le grand public peut découvrir un produit local, un hébergement de qualité, le savoir-faire d'un artisan, une sortie nature et par extension un parc national.

La marque véhicule non seulement un message humaniste, mais aussi un message positif permettant à chaque visiteur de se projeter vers une réponse adaptée à ses envies spécifiques : découvrir un territoire, consommer des produits locaux, pratiquer un tourisme plus curieux, afficher son engagement, etc.

Pensée par les femmes et hommes de terrain, *Esprit parc national* porte la vision d'un développement dans lequel l'homme et son environnement sont solidaires, un développement qui permet de conjuguer activités humaines et préservation de la nature.

/// **TÉMOIGNAGE** // *La marque est une continuité évidente dans mon parcours. Elle permet de créer du réseau. C'est un enrichissement personnel que j'essaie de transmettre à mes employés et c'est surtout, pour moi, au-delà des discours, une mise en œuvre concrète de ce qu'est l'écologie.* /// **Jacques THÉRY** – Prestataire Vélo et École de voile à Porquerolles – bénéficiaire *Esprit parc national* – Port-Cros

/// **TÉMOIGNAGE** // *L'image Parc national est une image forte, et sa marque Esprit parc national un gage de qualité et de produit « noble ». Le produit issu de ce territoire est protégé et travaillé dans le respect de l'environnement et de la nature qui l'entoure. C'est pour cela que j'ai souhaité faire partie des premiers bénéficiaires, les valeurs portées par la marque sont celles que je porte depuis longtemps.* ///

Maryse MOUNIER – Productrice de vanille à Sainte-Rose bénéficiaire *Esprit parc national* – La Réunion



© Sebastien Conejero – Parc national de La Réunion



© Emmanuelle Pouquet – Parc national de Port-Cros

Un réseau de bénéficiaires fiers et actifs

Pour ses bénéficiaires, *Esprit parc national* traduit un engagement fort en faveur de la préservation de leur territoire. Acteurs de la marque, ils s'engagent dans une démarche qui est en phase avec leurs convictions et méthodes de travail. Ils intègrent un réseau d'acteurs locaux, animent un écosystème vertueux dans lequel ils se reconnaissent et bénéficient de retombées économiques.

/// **TÉMOIGNAGE** // *Pour moi, la marque Esprit parc national permet de regrouper des personnes qui travaillent dans le Parc national autour d'un idéal commun, autour d'un même état d'esprit pour avancer dans la même direction. J'y vois surtout un renforcement des liens entre les acteurs économiques entre eux et avec les parcs nationaux, plus que comme un outil commercial.* /// **Jean-Michel ICARD** – Armateur de transport de passagers pour la visite des Calanques à Marseille – bénéficiaire *Esprit parc national* – Calanques

/// **TÉMOIGNAGE** // *C'est une volonté pour nous d'être partenaire du Parc national. Nous avons toujours été à côté du Parc national, le Parc national a toujours été à nos côtés. C'est une belle histoire d'amour. Nous avons l'esprit parc et nous avons l'esprit d'une autre forme de tourisme.* /// **Joël NELSON** – Domaine de Vanibel, Producteur de café et vanille, Hébergeur à Vieux-Habitants – bénéficiaire *Esprit parc national* – Guadeloupe



© Didier-Laurent Aubert – DAAF Guadeloupe

UN DÉPLOIEMENT QUI SE POURSUIT sur le terrain

Pour l'avenir, *Esprit parc national* souhaite accélérer son déploiement et atteindre 1 000 produits et services début 2020.

Ce développement doit notamment se faire pour l'ensemble des parcs nationaux (ceux qui ont rejoint plus tardivement la démarche ou la rejoindront prochainement) et sur de nouvelles filières à l'image des produits transformés et élaborés sur lesquels une réflexion est en cours.

L'offre sur les territoires des parcs nationaux continue également de se structurer en fonction des particularités de chaque territoire. Ainsi, le Parc national des Pyrénées organise désormais l'offre de ses bénéficiaires par vallées afin de faciliter les recherches des visiteurs. Le nouvel annuaire *Esprit parc national – Pyrénées* intègre cette approche.

Dans la même optique, certains parcs nationaux comme celui des Ecrins présentent les produits des bénéficiaires dans les maisons de Parc national ou dans les offices de tourisme du territoire. Des expériences locales de commercialisation en points de vente sont également en projet.



© Parc national des Pyrénées



mode d'emploi

UN PARTENARIAT gagnant / gagnant

Marque collective, *Esprit parc national* vise à promouvoir les produits et services des acteurs économiques des parcs nationaux et, à travers eux, les valeurs et l'offre (touristique, gourmande, active...) de ces derniers.

En développant la marque, les parcs nationaux contribuent à animer leur territoire, à développer un réseau d'entreprises actifs et impliqués et à stimuler l'économie locale. En promouvant un tourisme durable et responsable, *Esprit parc national* s'inscrit dans la mission de préservation des territoires des parcs nationaux.

Les bénéficiaires de la marque deviennent ainsi les ambassadeurs, auprès de leurs clients, des messages de protection de la nature portés par les parcs nationaux. Leurs pratiques locales et respectueuses de l'environnement font également partie de cette approche touristique durable.

Pour les entreprises bénéficiaires, adhérer à la marque, c'est :

- signer un partenariat gagnant / gagnant pour leur activité et leur territoire,
- appartenir à un réseau de professionnels qui partagent les mêmes valeurs,
- promouvoir des valeurs communes,
- partager des temps d'échanges et de rencontres.

Un **contrat de partenariat** lie l'utilisateur de la marque au parc national. Ce document contractuel précise les modalités d'utilisation de celle-ci. La signature de ce contrat engage les parties sur une période de 5 ans. En échange, le prestataire bénéficie :

- des droits d'utilisation de la marque,
- d'un accompagnement dans le déploiement,
- d'un programme de formations,
- d'une stratégie de développement collective,
- d'une promotion locale et nationale.

TÉMOIGNAGE // *J'attendais depuis longtemps cette démarche Esprit parc national. Avec la loi sur les parcs nationaux, l'adhésion des collectivités territoriales aux chartes de territoire permet de définir un cadre d'actions partagé. Elle ouvre à la participation et à l'implication volontaires des acteurs locaux. Cette recherche de cohérence conciliant préservation de la biodiversité et développement durable des territoires aux identités parfois très marquées me séduit en tant qu'actrice économique, touristique, locale gérant des chambres d'hôtes. Être un élément de cette démarche, y contribuer selon mes moyens et d'autres à envisager ensemble peut être maintenant reconnu et s'afficher.* **Isabelle LESIRE PIZZUTO** – Chambres d'hôtes l'Arrayade à Accous – bénéficiaire *Esprit parc national* – Pyrénées



LE RÉSEAU

Esprit parc national

Des réseaux de professionnels inter-filières se développent d'ailleurs dans les parcs nationaux, animés par les mêmes valeurs. Les parcs nationaux favorisent cette dynamique en organisant sur leur territoire des formations, des rencontres annuelles et en initiant des échanges entre bénéficiaires à l'échelle nationale.

Des journées thématiques à destination des bénéficiaires ont, par exemple, été organisées dans les Pyrénées sur le travail de la laine, et dans les Cévennes sur la préservation des pollinisateurs.

Les temps de formation, organisés sur des thèmes très variés en lien avec la marque et / ou les patrimoines locaux, permettent aux bénéficiaires d'un même territoire de se rencontrer et d'échanger.

Cette dynamique de réseau se traduit également par la création de circuits économiques locaux courts – entre les bénéficiaires – autour de produits et services de la marque.

/// TÉMOIGNAGE // *L'arrivée de la marque Esprit parc national a été l'occasion pour moi, accompagnatrice en montagne, de proposer de nouvelles sorties, encore plus près des valeurs de la marque que je portais déjà. Ces sorties sont bien valorisées par la marque. C'est un gage de qualité. Le fait d'adhérer nous permet de rencontrer d'autres acteurs également marqués : gardiens de refuge, hébergeurs, agriculteurs... et d'avoir des journées de formation offertes qui nous permettent de toujours progresser et de suivre l'actualité du Parc national de la Vanoise.* **///** **Françoise GIMENEZ** – accompagnatrice en montagne à Pralognan-la-Vanoise – bénéficiaire *Esprit parc national* – Vanoise

UN ACCOMPAGNEMENT poussé des adhérents

Tout au long du processus d'adhésion, puis de manière très régulière, les bénéficiaires de la marque profitent d'un accompagnement complet. Sessions de formations, temps fort de rencontres et d'échanges de bonnes pratiques entre les adhérents ou encore participations communes à des événementiels régionaux, les adhérents peuvent s'appuyer sur les représentants de la marque au sein de leur parc national.

Le Parc national des Pyrénées a ainsi initié un réseau territorial et organise, chaque année, une journée d'échanges autour de la marque. L'occasion de réunir les partenaires historiques du Parc national, comme la Chambre des Métiers, le CAUE (Conseil d'Architecture, d'Urbanisme et d'Environnement), l'ADEME et les acteurs économiques bénéficiaires afin de leur proposer un accompagnement technique.

À Port-Cros, des ateliers de formation gratuits sont régulièrement proposés aux bénéficiaires autour de thématiques très diversifiées liées au territoire (*Les cétacés de Méditerranée, La biodiversité du Var, Les Forts de Porquerolles et leur vocation militaire...*) ou à des actions métiers (*Les réseaux sociaux pas à pas, Concevoir un produit écotouristique, Développer du contenu concret pour mieux communiquer sur son offre, Accueil et médiation...*)

Dans les Ecrins, cet accompagnement s'est traduit par un appui lors de la mise en place d'une centrale de réservation sur le GR54.



© Laurence Chabanis - OFB

SUIVI ET CONTRÔLE DES PRODUITS ET services aux côtés des bénéficiaires

Un processus continu de suivi et de contrôle fait partie intégrante du dispositif afin de garantir aux visiteurs des parcs nationaux la qualité de leur séjour et de leur expérience. Il débute dès la phase de candidature à travers un audit d'attribution de la marque *Esprit parc national*. Ce dernier vise à vérifier que le candidat respecte bien, concrètement, les critères d'adhésion.

Des contrôles intermédiaires aléatoires sont également réalisés auprès des bénéficiaires. Ils peuvent prendre la forme de visites de clients mystères ou d'analyse de produits. Ces contrôles font toujours l'objet d'un retour détaillé au bénéficiaire, afin que celui-ci puisse adapter ses offres et ses produits.

Pour les parcs nationaux impliqués, il s'agit également de permettre aux visiteurs dans les parcs nationaux de faire part de leurs remarques quant à l'expérience vécue, le tout dans une démarche d'amélioration continue.

/// TÉMOIGNAGE // *Je n'ai pas vécu les critères du cahier des charges comme une contrainte. Je remplissais déjà presque toutes les conditions. L'audit m'a décidé à réaliser des projets que j'avais en tête, mais que je remettais à plus tard (par exemple remplacer les produits d'accueil individuels par des distributeurs rechargeables de savons liquides fabriqués à Marseille). Économiquement, la marque m'apportera une réelle plus-value. De plus en plus de touristes sont très attentifs à la protection de l'environnement. On passe d'un tourisme de masse à un tourisme durable et raisonné.* **///** **Christophe FERRATO** – Chambre d'hôtes La Petite Calanque – bénéficiaire *Esprit parc national* – Calanques



© Anne-Lise Macle - Parc national des Ecrins

COMMENT REJOINDRE la marque ?

Qui peut adhérer à la marque ?

Tous les producteurs et prestataires de service implantés sur le territoire des parcs nationaux et remplissant les critères d'adhésion établis dans le règlement peuvent candidater.

La marque est attribuée directement à des produits et services (pas à une entreprise), ce qui est un gage supplémentaire d'authenticité. Au sein d'une même entreprise, certains produits ont la marque, d'autres non.

Quelles sont les conditions d'adhésion ?

L'adhésion à la marque est liée au respect de 2 règlements :

- le Règlement d'Usage Générique qui encadre l'utilisation de la marque collective et énonce les principes généraux pour l'ensemble des produits et services.
- le Règlement d'Usage Catégoriel qui précise, pour chaque type de produit ou service, les critères techniques qui conditionnent le droit d'utiliser la marque. Point important : les critères obligatoires à respecter pour chaque filière sont les mêmes dans tous les parcs nationaux.

L'adhésion à la marque implique également le versement d'une redevance annuelle.

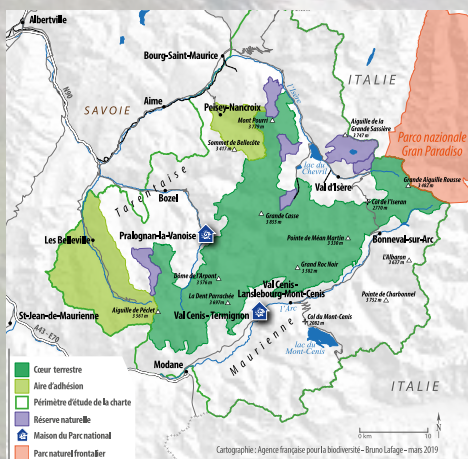
De quelle manière adhérer ?



Esprit PARC NATIONAL

⋮ dans les parcs nationaux

●	PARC NATIONAL DE LA VANOISE	19
●	PARC NATIONAL DE PORT-CROS	20
●	PARC NATIONAL DES PYRÉNÉES.....	21
●	PARC NATIONAL DES CÉVENNES.....	22
●	PARC NATIONAL DES ECRINS	23
●	PARC NATIONAL DU MERCANTOUR.....	24
●	PARC NATIONAL DE LA GUADELOUPE	25
●	PARC NATIONAL DE LA RÉUNION.....	26
●	PARC NATIONAL DES CALANQUES.....	27



PARC NATIONAL DE LA VANOISE

CRÉATION : 1963
SUPERFICIE : 74 100 ha
SENTIERS DE RANDONNÉE : 400 km

ZOOM SUR...

LE MIEL DE MONTAGNE

Le miel de Klébert est produit par l'abeille noire de Savoie, sous-espèce de l'abeille domestique adaptée à la montagne, historiquement présente des Pyrénées à la Scandinavie. Elle est reconnue pour la longévité de ses ouvrières et sa capacité à faire face aux conditions extrêmes de l'hiver ! Le producteur, Klébert Silvestre, participe au Conservatoire de l'abeille noire aux Belleville.

LES FROMAGES, YAOURTS ET GOÛTER À LA FERME

La Trantsa aux Belleville vend des produits de la ferme quotidiennement : tommes, séracs et yaourts au lait de brebis typiques de la vallée. Sont aussi proposés en été, les jeudis, une visite avec un accompagnateur de la vallée et un goûter à la ferme. L'occasion de goûter la Trantsa, cette spécialité à base de sérac et de pain de seigle qui a donné son nom à l'exploitation.

LE PAYS DÉSERT

Partez en famille (dès 12 ans), depuis Bessans, avec Olivier Trompette, pour cette randonnée matinale. L'occasion d'appréhender la haute altitude, sa faune, sa flore, jusqu'à 2 900 m. Les marmottes seront de la partie et sans doute aussi les chamois et bouquetins. Avec un peu de chance, le gypaète barbu viendra vous survoler... Au rythme des observations naturalistes, vous approcherez les neiges persistantes face aux impressionnants glaciers de l'Albaron.



IDÉE SÉJOUR

LE TOUR D'ENTRE-DEUX-EAUX

En plein cœur du Parc national de la Vanoise, un tour de la Haute-Maurienne en 5 jours, au pied des glaciers de la Vanoise, cheminant de prairies d'alpages en lacs glaciaires et parsemé de sommets à plus de 3 000 m. Une découverte du patrimoine vivant (faune, flore, pastoralisme) et des cabanes d'alpage, tout au long du séjour, qui débute à la maison du Parc de Termignon. Immergé dans des panoramas grandioses, passant par les pointes de Lanserlia et du Grand Vallon, le circuit traverse des cols et des alpages reculés. Au fil des jours se dévoile la richesse de cet espace protégé d'exception. Un séjour idéal pour se ressourcer, sous la conduite bienveillante d'Yves Vionnet.

COUP DE ❤️ HÉBERGEMENT

CAMPING DES LANCHETTES

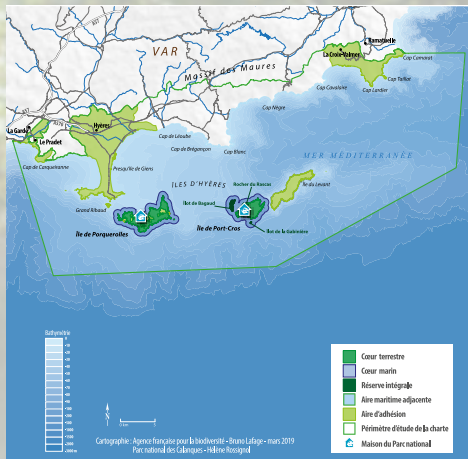
Situé à 1 450 m, à l'entrée du Parc national de la Vanoise dans la vallée de la Tarentaise, le camping « Les Lanchettes » (commune de Peisey-Nancroix) est un camp de base idéal pour les familles. Il offre 69 emplacements et 9 chalets sur 2 ha de terrain arboré pour profiter pleinement d'un séjour 100 % nature. Au départ de nombreuses randonnées de tous niveaux, le camping propose aussi des locations de VTT à assistance électrique pour découvrir les itinéraires cyclables en dehors du cœur de Parc national. Le restaurant « la Pause des Lanchettes » concocte également des repas à base de produits locaux et traditionnels.



TÉMOIGNAGE // *L'obtention de la marque Esprit parc national est une vraie reconnaissance de notre travail. Le bâtiment est alimenté par l'énergie solaire. Et nous cuisinons déjà des produits bio et locaux. Par contre, nous avons dû changer nos produits ménagers. Cette marque participe au rayonnement du refuge.* Gérard Girod – Gardien du refuge FFCAM Félix Faure du col de la Vanoise

CONTACT PRESSE : PARC NATIONAL DE LA VANOISE

Gilles CHAPPAZ • 04 79 62 62 89
gilles.chappaz@vanoise-parcnational.fr
www.vanoise-parcnational.fr



© Emmanuelle Pouquet - Parc national de Port-Cros

PARC NATIONAL DE PORT-CROS

CRÉATION : 1963
SUPERFICIE : 15 812 ha
SENTIERS DE RANDONNÉE : 270 km

ZOOM SUR...

L'HUILE D'OLIVE DE PORQUEROLLES

Produite à partir d'un verger de collection unique situé sur un espace sensible, à la biodiversité exceptionnelle, Porquerolles, cette huile de caractère assemble le nectar de plus de 150 variétés d'oliviers, particulièrement représentatives du patrimoine oléicole français, italien et espagnol. Le plus ? L'exploitation en culture biologique est associée au Réseau Cocagne qui garantit sa qualité méthodologique, sociale, environnementale et économique.

LE PETIT PARCOURS DANS LE MAQUIS

Fernando Sandoval est si connu à Giens que les papillons le saluent lorsqu'ils le croisent. Suivez-le depuis le charmant petit port de la Madrague jusqu'à la pointe des Chevaliers pour deux heures de balade ludique en famille. Le parcours sera parsemé d'indices, pour guider les enfants et attiser leur curiosité. Papillons et cigales n'auront plus aucun secret pour vous.

EN SELLE SUR LES CHEMINS DE PORQUEROLLES

L'Échappée Bleue vous propose une sortie à vélo sur l'île de Porquerolles, d'une journée ou demi-journée. Vous parcourez les forêts préservées de la plus grande des îles d'Or, traversez des vallées cultivées puis débouchez sur des points de vue grandioses et profitez des plages aux eaux cristallines ! Le guide évoquera également l'histoire de l'île, du patrimoine bâti et de ses personnages célèbres.

📍 IDÉE SÉJOUR

« PASSEPORT DÉCOUVERTES » AU PRADET

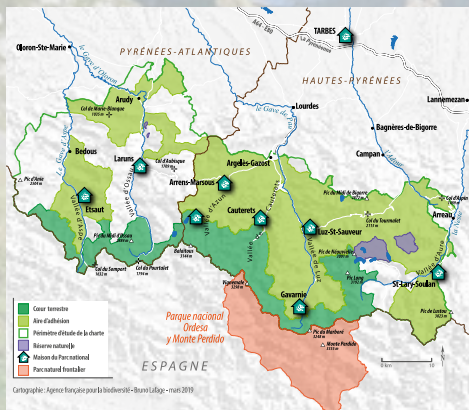
Les enfants mènent l'enquête ! Organisé au Mas de l'Artaude, le séjour « Passeport découvertes » est centré sur les richesses du Pradet. Durant 5 jours, les enfants vont prendre le temps d'observer et d'apprendre l'environnement qui les entoure : reconnaître la faune et la flore en faisant appel aux sens, interroger des professionnels sur le nautisme, et, point fort du séjour, visiter la mine de Cap Garonne, durant laquelle on découvre l'extraordinaire richesse minérale du site et son histoire. L'ensemble de ces activités vise à sensibiliser les enfants au respect de l'environnement autour d'animations et autres activités ludiques mais aussi à la vie collective.

COUP DE ❤️ ACTIVITÉS

LA VILLA MIRABEL

Si vous avez envie de faire une pause, la Villa Mirabel vous permet de prendre le large sur l'île du Levant le temps d'un week-end ou quelques jours. Plongez dans la nature, loin du bruit et du stress, avec Brigitte et Christophe Chevalier qui vous accueillent de septembre à mai. Dans leur belle demeure aménagée de deux chambres d'hôtes vous pourrez goûter à la quiétude d'une île hors du monde. Le plus ? Les chambres donnent sur une grande terrasse avec piscine offrant une vue panoramique sur l'île de Port-Cros... l'impression d'être sur le pont d'un bateau face à la mer immense.

🔪 **TÉMOIGNAGE** // *On aime les gens, le contact, on est des professionnels du métier, heureux d'accueillir dans notre petit paradis. [...] La marque Esprit Parc national est importante aussi car c'est une reconnaissance de qualité et d'engagement pour l'environnement.* 🔪 Jacques et Laurianne BUTTARD – La Croix-Valmer



© Flavien Luc – Parc national des Pyrénées

PARC NATIONAL DES PYRÉNÉES

CRÉATION
1967

SUPERFICIE
: 174 100 ha

SENTIERS DE RANDONNÉE
: 450 km

ZOOM SUR...

LA FERME DU VALLON

Laurent et Hanna proposent des produits laitiers bénéficiant du label Bio : fromages à pâte pressée ou non, yaourts, greuil... Situés dans un écrin de verdure, la Ferme du vallon exploite une quarantaine d'ha de prairies naturelles à la flore diversifiée. Dans les haies et les plantations de la ferme, ils récoltent les fruits parfumant leurs yaourts : framboises, figues... Leurs brebis basco-béarnaises et leurs vaches tarines y pâturent au printemps avant de rejoindre les estives.

FILS DE TOISONS

Gwendoline et sa famille se sont installées dans une propriété agricole nichée dans un vallon pour y élever des moutons mérinos. Elle confectionne elle-même, accessoires et vêtements en laine. Elle fait découvrir toutes les étapes de la transformation : de la tonte des moutons, au lavage de la laine à l'eau de source, nettoyage au savon fabriqué à la maison, filage, tissage ou tricotage à la main.

RANDO PHOTO

Hadrien fait découvrir les espèces montagnardes à travers la photographie. Les randonneurs se laissent surprendre par la richesse de la flore et de la faune sauvages. Ils apprennent à maîtriser leur appareil photo au travers de différentes thématiques (macro-photo, paysage, pose longue). Hadrien guide les photographes amateurs dans les différentes prises de vues et apporte des conseils techniques.

IDÉE SÉJOUR

PYRÉNÉES TREKKING

Pyénées Trekking a imaginé tout un séjour de découverte à destination des scolaires. Ils découvriront le métier d'éleveur avec Céline et son troupeau de chèvres mohair, le travail de la laine, véritable lien entre les hommes et la nature. Les enfants pourront éveiller leur curiosité grâce à la rencontre avec un berger et leurs papilles en dégustant les produits locaux de l'auberge des Aryelets. Trois jours en immersion au cœur du village préservé d'Aulon et de la Réserve naturelle régionale.

COUP DE HÉBERGEMENT

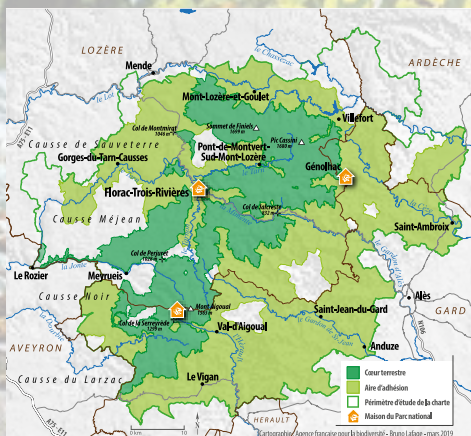
GÎTE RURAL ET CHAMBRES D'HÔTES LE BALCON DE L'OSSAU

Michel et Kathrin vous accueillent dans une maison typique de l'architecture béarnaise, nichée dans un petit écrin de verdure. Face aux Pyrénées et avec en toile de fond le pic du Midi d'Ossau, vous bénéficiez de tout le charme et la quiétude du jardin. Vos hôtes vous font partager leurs randonnées insolites dans la vallée et une table savoureuse aux goûts des produits du terroir. La chambre d'hôtes et le gîte sont classés trois épis Gîte de France.

TÉMOIGNAGE // *La marque Esprit Parc national est une signature qui valorise à la fois notre ancrage dans le territoire, notre mode de production traditionnel, notre engagement à préserver l'environnement. L'intérêt de cette adhésion, est aussi de favoriser les échanges sur les bonnes pratiques, entre savoir-faire multiples, et de constituer un réseau d'acteurs attachés à l'exigence de qualité et le promouvoir.* Benjamin et François COSTE – Ferme des Bayens

CONTACT PRESSE : PARC NATIONAL DES PYRÉNÉES

Caroline BAPT • 05 62 54 16 74
caroline.bapt@pyrenees-parcnational.fr
www.pyrenees-parcnational.fr



© Régis Dornier - Parc national des Cévennes

PARC NATIONAL DES CÉVENNES

: CRÉATION : SUPERFICIE : SENTIERS DE RANDONNÉE
 : 1970 : 297 000 ha : 1 500 km

ZOOM SUR...

LES SAVEURS DU CASTANET

L'exploitation de Camille et Maryline est située au cœur des vallées cévenoles. Plusieurs variétés de châtaignes sont cultivées : figarette, pèlerine et dauphine. Elles sont vendues en circuit court, fraîches ou transformées. Un large éventail de choix est proposé : confiture, châtaignons, farine, marrons au naturel, sirop et purée. Et bientôt des marrons glacés au sirop d'érable !

LE JARDIN DES NYMPHAEAS

Au pied du mont-Lozère, Mathieu et Nicolas ont ouvert au public leur pépinière pour le moins originale. Une vingtaine de bassins abritent quelques 350 variétés de nénuphars et autres plantes aquatiques. Un régal pour les yeux ! Afin de sensibiliser aux enjeux des milieux humides, une mini tourbière a été reconstituée dans une serre. On peut y découvrir des sphaignes, des droseras et des plantes carnivores.

LE VTT ÉLECTRIQUE VAGABOND

Une randonnée à VTT électrique de 30 km pour découvrir les Cévennes. Cette balade de 3 heures proposée par *Sentiers Vagabonds* est propice à la lecture de paysages grâce à de superbes points de vues sur le mont Lozère, l'Aigoual, le Bougès ou la rivière Mimente. Elle est idéale pour découvrir le patrimoine culturel du territoire à travers ses vestiges néolithiques et gallo-romains ainsi que son bâti traditionnel en pierre.

📍 IDÉE SÉJOUR

À LA RENCONTRE DES CÉVENNES

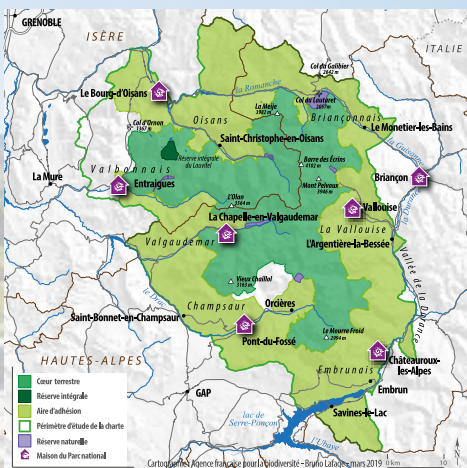
Philippe, apiculteur sur le causse Méjean se plaît à parler de ses abeilles, sentinelles de l'environnement, et de son métier. Sylvain, vigneron, est toujours prêt à faire déguster les vins des Gorges du Tarn. Chaque soir, Martial, le chef du restaurant *l'Adonis*, confectionne de délicieux repas à base de produits locaux et de saison... Ces rencontres avec les habitants du territoire donnent une coloration très personnelle au séjour proposé par Cévennes Évasion. Cinq randonnées accompagnées permettent de découvrir les différents paysages emblématiques du territoire : le causse Méjean, la vallée de la Mimente, Mas Camargue, la vallée de Malbosc ou encore les gorges du Tarn.

COUP DE ❤️ HÉBERGEMENT

GÎTES LES ESPÉRELLES HAUTES

Au cœur des vallées cévenoles, dans un cadre exceptionnel, Hervé propose deux gîtes de séjour entièrement rénovés avec des matériaux naturels et écologiques et dans le respect de l'architecture traditionnelle. Décorés avec goût, ces gîtes allient rusticité et confort moderne. Ils offrent un magnifique panorama sur les vallées. Les hébergements sont situés à proximité de sentiers de randonnée au pied du massif du Bougès. Passionné d'astronomie et d'ornithologie, Hervé réserve un accueil chaleureux à ses hôtes, il met à leur disposition un télescope et partage volontiers ses connaissances naturalistes.

// TÉMOIGNAGE // *La marque permet de valoriser notre identité cévenole. Elle est un atout pour vendre mes vins. Ils sont notamment proposés dans les deux restaurants bénéficiaires de la marque à Florac : La Lozerette et les Tables de la Fontaine.* // Sébastien STROHL DE POUZOLS – Viticulteur



© Bertrand Bodin - Parc national des Ecrins

PARC NATIONAL DES ECRINS

: CRÉATION : SUPERFICIE : SENTIERS DE RANDONNÉE
 : 1973 : 252 600 ha : 700 km

ZOOM SUR...

LE GÉNÉPI DES CIMES

Avec ou sans modération, vous pouvez utiliser le génépi pour vos liqueurs, plats de viande ou autre tisane. Paysan des cimes, Bruno Gonnon cultive en agriculture biologique cette plante emblématique des soirées montagnardes. Une manière de protéger l'espèce, par ailleurs protégée. Les fleurs de génépi jaune sont séchées et mises en sachet après avoir été cueillies à la main, à 2 300 mètres d'altitude, sur un alpage du Champsaur.

LA VIANDE FLEURIE

Un terroir ensoleillé et les fleurs prairies d'altitude sur les hauteurs du lac de Serre-Ponçon : c'est là que grandissent les agneaux de Martine et Patrick Marseille. Un cocktail d'excellentes conditions d'élevage et d'alimentation qui confère à la viande une saveur gourmande des montagnes. Élevage et paysages font bon ménage dans les prairies naturelles de montagne pour le respect de l'environnement et du bien-être animal. Vente directe en caissette à la ferme.

LA MAISON DES ALPAGES

Le petit village de Besse-en-Oisans abrite la Maison des Alpes pour une plongée ludique et instructive dans le monde du pastoralisme. Une scénographie invite à mieux comprendre le métier de berger, la transhumance mais aussi la vie d'un village de haute altitude. Tout l'été, des conférences, projections de films, sorties en alpage à pied ou à vélo sont organisées.

📍 IDÉE SÉJOUR

ITINÉRANCE SCIENTIFIQUE

Un séjour de découverte du patrimoine naturel tout en contribuant à la recherche scientifique : une nouveauté, estampillée *Esprit parc national*, proposée par Olivier Bello, accompagnateur en montagne. Nul besoin d'avoir un bagage scientifique pour vivre ce séjour de 5 jours en itinérance à travers les Refuges Sentinelles, lieux d'échanges et de suivi du changement climatique en haute montagne. Les participants contribuent à leur manière aux relevés botaniques, expérimentent des protocoles scientifiques, s'initient à la géologie tout en découvrant les richesses du territoire, la vie des refuges et même l'imaginaire de la montagne.

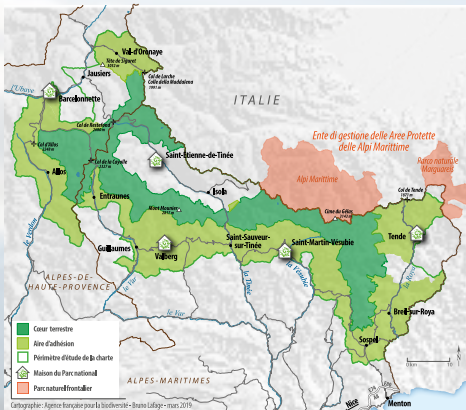
COUP DE ❤️ HÉBERGEMENT

REFUGE ET PANORAMA SUR LA MEIJE

Étape de choix à proximité de l'itinéraire mythique du GR54, le refuge du pic du Mas de la Grave est aussi un but de randonnée familiale ou le point de départ pour l'ascension du pic du Mas de la Grave, magnifique belvédère à 3021 m ! Avec un panorama exceptionnel sur la face nord de la Meije, cet hébergement écoresponsable a été reconstruit sur les ruines d'une ferme d'alpage. Il assure son autonomie grâce à l'énergie solaire, au milieu des alpages d'Emparis. Des ânes et chevaux peuvent trouver place autour du refuge pour la nuit tandis, qu'à l'intérieur, les randonneurs dégustent des plats préparés à partir de produits locaux.

TÉMOIGNAGE // *Accompagner une famille pour une sortie de découverte de la nature ou des sportifs qui veulent aller plus haut, c'est partager et faciliter l'accès à un milieu qui peut paraître un petit peu mystérieux, c'est donner une certaine autonomie pour aller plus loin.*

Christophe LEBRETON – Accompagnateur en montagne



© Emmanuel Rondeau - Parc national du Mercantour

PARC NATIONAL DU MERCANTOUR

CRÉATION : 1979 SUPERFICIE : 176 300 ha SENTIERS DE RANDONNÉE : 550 km

ZOOM SUR...

LE MIEL DYNAMISÉ

À un battement d'ailes du cœur du Parc national, le rucher de la miellerie de Tende est installé sur un adret de la vallée de la Pia, dans une zone sauvage. Les abeilles récoltent le nectar des fleurs de montagne de juin à septembre, dans des sites s'échelonnant entre 1 000 et 2 000 m d'altitude. Butinant dans une nature brute et sauvage, les abeilles offrent au miel des subtilités différentes selon les périodes, certifié AB.

GAÏA LUNA

Pour un séjour chez l'habitant en pleine nature, découvrez Gaïa Luna à Sospel, un ancien petit abri de montagne en pierre rénové de manière écologique par sa propriétaire Jenny Alfonso Relova. Les matériaux utilisés sont locaux ou respectueux de l'environnement ainsi que de ses occupants. Un réel havre de paix et de création artistique à la lisière du Parc national et en plein cœur d'une zone Natura 2000.

BALADE SENSORIELLE FAMILIALE

Découvrez en famille une balade sensorielle avec Marc Aynié, accompagnateur en montagne. Cette balade facile permet de découvrir le milieu naturel et la biodiversité à travers des ateliers et des petits jeux sensoriels, en abordant la nature de manière intuitive et ludique. Pour les tout-petits, un conte servira de fil conducteur et guidera les activités. En réalisant des mini-défis basés sur leurs sens, les enfants découvriront les trésors cachés de la montagne...

IDÉE SÉJOUR

MERVEILLEUX MERCANTOUR

Partez avec Allibert Trekking pour un parcours au cœur du Parc national du Mercantour, qui privilégie la découverte des différentes vallées qui en font la richesse : Boréon, Madone de Fenestre, vallée de la Gordolasque, site préhistorique de la vallée des Merveilles et ses gravures rupestres de plus de 5 000 ans... Une destination Alpes du Sud qui allie montagne, culture et soleil. En point d'orgue, les magnifiques lacs d'altitude du Parc et une visite commentée des gravures rupestres de la vallée des Merveilles.

Ce séjour se fait sur 7 jours en itinérance. Accompagné, de niveau 3 avec transfert des bagages, vous serez hébergé en refuges et gîtes.

COUP DE CŒUR HÉBERGEMENT

LA CROIX SAINT JEAN

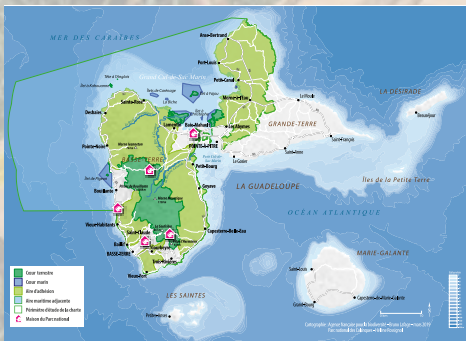
Lucie et Christophe Menei vous accueillent dans leurs 4 chambres d'hôtes à « La Croix Saint Jean » à Valberg, dans un chalet en bois massif chaleureux exposé plein sud et jouissant d'une vue panoramique. Vous trouverez chez eux une bibliothèque, riche en ouvrages sur le Mercantour et la montagne, ainsi qu'un large choix de jeux de société. Au petit-déjeuner, vous vous laisserez tenter par les confitures et gâteaux maison de Lucie, le pain artisanal et le miel du pays. Pour la table d'hôtes, ils vous proposeront une cuisine simple et traditionnelle du Pays Niçois avec produits locaux, de saison et biologique à l'honneur.

TÉMOIGNAGE // *Je me vois comme un passeur d'émotions, un passeur de mémoire aussi, qui perpétue l'histoire des gens de la vallée... Aller d'un point A à un point B c'est facile, tout le monde peut le faire, mais raconter le cœur d'un pays, c'est autre chose...*

Thierry SCHWAB – Accompagnateur en montagne

CONTACT PRESSE : PARC NATIONAL DU MERCANTOUR

Emmanuel GASTAUD • 06 84 47 73 59
 espritparcnational@mercantour-parcnational.fr
 www.mercantour-parcnational.fr



PARC NATIONAL DE LA GUADELOUPE

• CRÉATION : 1989 • SUPERFICIE : 116 100 ha • SENTIERS DE RANDONNÉE : 120 km

ZOOM SUR...

LES SIROPS ET INFUSIONS KARUPODHA

L'histoire de la Guadeloupe a été marquée par une vague d'immigration indienne suite à l'abolition de l'esclavage. L'entreprise familiale Karupodha valorise cette identité culturelle en développant une gamme de produits originaux à partir des épices comme le gingembre et le curcuma. L'originalité est de proposer de les consommer sous forme de sirop ou en infusion. Laissez-vous séduire par les saveurs de ces produits naturels et directement issus du territoire.

KA PROD

L'artisan et musicien Alex Tel confectionne des tambours Ka. Cet instrument traditionnel occupe une place importante dans l'histoire guadeloupéenne. Il trouve ses origines dans la forme musicale, instrumentale et vocale « Gwoka » – créée lors de la période sombre de l'esclavage. Aujourd'hui cet artisan-musicien partage avec passion son savoir-faire et fait vivre ce patrimoine, témoin incontournable de l'identité culturelle de la Guadeloupe.

NICO EXCURSIONS

En embarquant avec Nico Excursions, vous partirez à la découverte de la baie du Grand Cul-de-Sac Marin. Vous apprécierez de partir à la rencontre des palétuviers, des mangroves, des herbiers, des poissons de récifs ou encore des pélicans peuplant les nombreux îlets de la baie.

COUP DE ❤️ HÉBERGEMENT

LE CAMPING LALIWONDAJ KOTÉSI

Situé sur le morne boisé de Belle-Hôtesse à Pointe Noire, le camping offre aux visiteurs un cadre privilégié pour un séjour au cœur des traditions créoles. Les habitations et l'aire de camping ont été conçues dans le respect de la forêt qui les entoure. Les patrimoines naturels et culturels sont mis en valeur par :

- un sentier d'identification botanique,
- un observatoire à oiseaux,
- un écomusée sur les roches volcaniques.

COUP DE ❤️ HÉBERGEMENT

LE DOMAINE DU ROCHER NOIR

Près du cœur forestier du Parc national, Jean-Marie Durimel vous accueille dans un environnement calme et apaisant. L'établissement, engagé dans une démarche de tourisme éco-responsable, jouit d'une intégration paysagère parfaitement réussie. Les matériaux naturels et une architecture qui s'inspire des racines amérindiennes de la Guadeloupe, permettent de rendre les bungalows presque invisibles au regard. Et pour combler ce désir profond de discrétion, de multiples plantes tropicales ornent le jardin autour des habitations.

/// TÉMOIGNAGE // *Dès le départ je souhaitais recevoir une clientèle en rapport avec mes aspirations : la découverte de la nature, le respect de la structure accueillante, l'intérêt que l'on porte aux gens que l'on rencontre. C'est donc tout naturellement que je me suis orientée vers la marque afin de promouvoir mon activité* /// Carole SAINT-LAURENT – Créol Keys

CONTACT PRESSE : PARC NATIONAL DE LA GUADELOUPE

Maitena JEAN • 05 90 41 55 50
maitena.jean@guadeloupe-parcnational.fr
www.guadeloupe-parcnational.fr



© Sébastien Comejero – Parc national de La Réunion

PARC NATIONAL DE LA RÉUNION : **CRÉATION** : **2007** : **SUPERFICIE** : **193 247 ha** : **SENTIERS DE RANDONNÉE** : **800 km**

ZOOM SUR...

LA VANILLE BOURBON

La découverte de sa fécondation manuelle, en 1841 par le jeune esclave Edmond Albius, a donné à la Vanille Bourbon de La Réunion une réputation jamais démentie. Elle est cultivée en sous-bois des forêts humides de basse altitude, où les arbres assurent l'ombrage et servent de tuteurs aux lianes. Les producteurs livrent les gousses vertes à leur coopérative, qui les transforme et commercialise la vanille noire.

LE CAFÉ BOURBON POINTU

Pointu par la forme de l'arbre et des fruits, la variété Laurina est issue d'une mutation locale du café Arabica, cultivé sur l'île au XVIII^e siècle, puis abandonné au profit de cultures plus résistantes aux cyclones. Ce café a acquis une réputation jusqu'à la cour de France, pour son goût raffiné et ses notes fruitées. Relancée en 2002, sa production reste confidentielle, mais sa renommée internationale.

LA RANDONNÉE DANS LA FORÊT DE BÉLOUVE ET AU TROU DE FER

Né du comblement d'une ancienne vallée par des projections volcaniques du Piton des Neiges, la forêt de Bérouve s'imprègne de l'eau que les nuages apportent avec abondance. Celle-ci, après avoir ruisselé et surtout cheminé en souterrain, réapparaît dans l'impressionnante cascade du Trou de Fer, la plus haute de France. Une balade inoubliable au cœur de cette forêt primaire inscrite au Patrimoine mondial de l'UNESCO.

IDÉE SÉJOUR

DÉCOUVERTE DU VOLCAN LITTORAL AU DÉPART DE SAINTE-ROSE

Découvrez le littoral du Piton de la Fournaise grâce aux excursions proposées par la marque *Esprit parc national*.

Au départ du Domaine Cana Suc, à Sainte-Rose :

- visitez le Grand Brûlé en parcourant la route des laves. Elle dévoile de multiples coulées de laves figées où la végétation reprend parfois ses droits,
- explorez des tunnels de laves, véritables labyrinthes souterrains,
- sillonnez le sentier des pêcheurs de Sainte-Rose et profitez des points de vue exceptionnels de la côte Est de l'île,
- baladez-vous dans une plantation de Vanille Bourbon et succombez à son parfum intense.

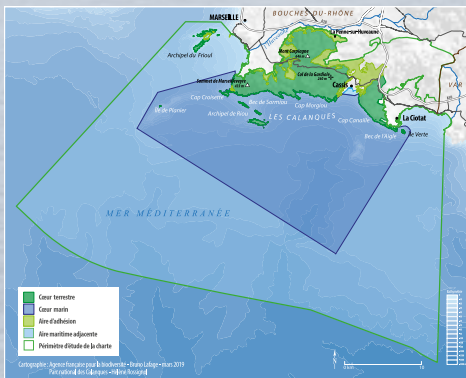
COUP DE CŒUR HÉBERGEMENT

LE DOMAINE CANA SUC

À la recherche d'authenticité créole et de confort ? Les gîtes et la chambre d'hôte « Cana Suc » vous ouvrent leurs portes. Ces hébergements récents, de style traditionnel, sont situés dans un écrin de verdure où se côtoient palmistes, jacquiers, manguiers, orchidées et lianes de vanille. L'alliance parfaite entre qualité et art de vivre créole. M. et Mme Adam de Villiers se feront une joie de vous faire découvrir leur domaine. Une propriété de 2 ha avec vue sur les falaises noires de la côte Est, battues par les vagues de l'océan. Profitez aussi d'un accès direct au sentier littoral de Sainte-Rose.

TÉMOIGNAGE // Grâce à cette marque, je suis accompagnée par des professionnels qui ont la même priorité que moi : le respect de la nature. C'est une grande fierté, pour nous apicultrices réunionnaises, de travailler avec une abeille saine et de produire des miels de qualité grâce à la biodiversité de l'île. **Cathy BOULEVARD – Apicultrice**

CONTACT PRESSE : PARC NATIONAL DE LA RÉUNION
Yves BARET • 02 62 90 11 35
contact@reunion-parcnational.fr
www.reunion-parcnational.fr



PARC NATIONAL DES CALANQUES

CRÉATION : 2012
SUPERFICIE : 54630 ha
SENTIERS DE RANDONNÉE : 140 km

ZOOM SUR...

LES CROISIÈRES SUR LE BATEAU HYBRIDE LE CANAILLE À CASSIS

Embarquez à bord du bateau hybride Le Canaille. Au programme : découverte des richesses du Parc national depuis la mer dans la baie de Cassis, farniente et baignade pour certaines sorties en mer. Ce navire hybride vous offre une navigation douce et silencieuse, respectueuse de la tranquillité des espèces, de l'environnement et de l'esprit des lieux !

AU CŒUR DES CALANQUES AVEC JEAN-BERNARD LE TEMPLE, EN ROUTE PROVENCE

Cette randonnée d'envergure favorise la découverte de la remarquable biodiversité ainsi que de magnifiques paysages du massif des Calanques. Depuis l'intérieur des terres, son parcours varié mène à la mer, puis la surplombe de 320 mètres, offrant de superbes vues sur cinq calanques, dont celle d'En-Vau.

LA RANDONNÉE PATRIMONIALE À MARSEILLEVEYRE AVEC NICOLAS DEMAY, EVTT PROVENCE

Cette randonnée vous mènera vers le mont Puget et le massif de Marseilleveyre et sera l'occasion de mettre l'accent sur la cohabitation entre la nature et l'homme. La découverte de l'architecture civile et militaire, des gravures, grottes, anciennes vigies et vestiges en tous genres sera mise en bascule avec des explications sur la géologie du massif et son patrimoine naturel.



IDÉE SÉJOUR

RANDONNÉE ITINÉRANTE DANS LES CALANQUES

Profitez des périodes calmes et douces en avant-saison de mars à juin et en arrière-saison de septembre à décembre pour venir marcher dans le massif des Calanques. Accompagnés par Philippe Chabot, guide de moyenne montagne, vous randonnerez de la calanque de Sugiton au petit port de Cassis. En 2 jours et de 2 nuits, découvrez tour à tour les majestueuses falaises du Devenson, mais aussi les célèbres calanques d'En-Vau, Port-Pin et Port-Miou. Deux nuitées prévues lors de ce séjour : l'auberge de jeunesse conviviale de Bonneveine (Marseille 8^e) et l'authentique auberge de jeunesse de la Fontasse (Cassis).

COUP DE HÉBERGEMENT

LA FONTASSE

L'auberge de jeunesse de Cassis La Fontasse est située au cœur du Parc national des Calanques sur un terrain du Conservatoire du Littoral. Avec ses murs jaunes dissimulés derrière la garrigue, cet écrin authentique se mérite comme un refuge. Accueillis par Erik, prenez le temps de vous ressourcer, d'admirer, de partager. Une vue à couper le souffle vous attend dès le petit déjeuner sous la tonnelle, avant de partir en randonnée. Résolument écologique (panneaux solaires, citerne d'eau de pluie, tri des déchets), cette auberge bénéficie d'un environnement exceptionnel qu'elle n'a de cesse de protéger.



TÉMOIGNAGE // *Notre principale motivation pour obtenir la marque ? Notre lien au territoire et notre engagement à le préserver ! Nous naviguons dans les Calanques presque tous les jours. Esprit parc national, c'est une reconnaissance mais aussi un échange, avec les équipes du Parc national sur les enjeux de conservation.*

Alexis LEROY et Attilio SCHIEPPATI – Capitaines de la goélette Alliance

CONTACT PRESSE : PARC NATIONAL DES CALANQUES

Louise DE TORCY • 04 20 10 50 22
louise.detorc@calanques-parcnational.fr
www.calanques-parcnational.fr

Vos référents :

Thomas BUREL
thomas.burel@ofb.gouv.fr

Laurence CHABANIS
laurence.chabanis@ofb.gouv.fr



OFB
**OFFICE FRANÇAIS
DE LA BIODIVERSITÉ**



Établissement public de l'État créé le 1^{er} janvier 2020, l'Office français de la biodiversité exerce des missions de connaissance scientifique et technique sur les espèces, les milieux et leurs usages, de surveillance et de contrôle des atteintes à l'environnement, de gestion des espaces protégés, de mobilisation de la société et d'appui aux acteurs sur l'ensemble des enjeux de biodiversité aquatique, terrestre et marine, dans l'hexagone et les Outre-mer.

CRÉDITS PHOTOS DE COUVERTURE : Le rucher des fées © Flavien LUC – Parc national des Pyrénées, *Le Brigantin* © Franck Alary – Parc national de Port-Cros
CONCEPTION : OFB – Comadequat/Bonne réponse – RÉALISATION : LE PASSE MURAILLE, l'Agence culturelle

IMPRESSION : Est imprim. Imprimé sur du papier fabriqué à partir de matériaux recyclés

Janvier 2020