



Parc national  
des Calanques



*Les parcs nationaux  
accessibles à tous*

## Les parcs nationaux accessibles à tous - mode d'emploi

Les parcs nationaux de France et l'Office français de la biodiversité (OFB) vous proposent de découvrir la 4<sup>e</sup> édition actualisée et enrichie du guide « Les parcs nationaux accessibles à tous ».

Son objectif n'a pas changé : vous faire découvrir l'intégralité des services dédiés aux personnes en situation de handicap dans les parcs nationaux, pour profiter de la nature et mieux la connaître. Nombre d'entre eux ont été réalisés avec le soutien de GMF, mécène des parcs nationaux sur le thème « La nature en partage ».

### Au fil des pages, retrouvez :

- les outils de découverte mis à disposition dans les parcs nationaux ;
- les lieux d'accueil et de séjour labellisés Tourisme & handicap ;
- les hébergements, sorties et visites de sites estampillés *Esprit parc national*.

Pour chaque parc national, les points d'information, les hébergements et les lieux de restauration, les points d'intérêts et les services sont déclinés selon une logique géographique de proximité afin de faciliter l'organisation d'une balade à la journée ou d'un séjour.

Le guide est disponible en téléchargement sur le portail des parcs nationaux et les sites internet des parcs nationaux et de l'OFB.

- [www.ofb.gouv.fr](http://www.ofb.gouv.fr), rubrique « Documentation » ;
- [www.parcsnationaux.fr](http://www.parcsnationaux.fr), rubrique « Études & publications ».

## « La nature en partage » : GMF, mécène des parcs nationaux de France

Les parcs nationaux de France, rattachés à l'Office français de la biodiversité (OFB), comptent parmi leurs missions principales l'accueil du public et la sensibilisation aux enjeux de préservation de l'environnement. Leurs territoires sont, par principe, ouverts à tous et gratuits.

Animé par l'OFB au bénéfice des parcs nationaux de France, le mécénat noué depuis 2008 avec GMF et les parcs nationaux français sur le thème « La nature en partage » est fondé sur des valeurs partagées telles que le respect et la solidarité.

### Trois champs d'action définissent et donnent sens à leur engagement commun :

- Faciliter l'accès à la nature et à sa connaissance pour tous les types de public y compris pour les personnes en situation de handicap auditif, intellectuel, physique et visuel, et favoriser l'accessibilité sociale à la nature des jeunes par le service civique ;
- Préserver la biodiversité en étudiant et en protégeant les espèces avec l'étude de zones inexplorées ou la réintroduction d'espèces ;
- Développer la prévention des risques dans les parcs nationaux.

À ce jour, plus de 150 réalisations ont été mises en œuvre sur les territoires des parcs nationaux de France grâce au soutien de GMF.

Elles sont identifiées dans le guide par le logo GMF.





## Les marques et labels



### Tourisme & Handicap

La marque d'État Tourisme & Handicap vise à favoriser l'accueil et les loisirs des personnes en situation de handicap, valorise les établissements labellisés et participe au développement du tourisme durable. Elle est accordée à des sites touristiques, des offices de tourisme, des activités de loisirs, des établissements de restauration et d'hébergement, des bâtiments neufs et anciens, adaptés à l'accueil de personnes en situation de handicaps auditif, mental, moteur ou visuel.

[tourisme-handicaps.org](http://tourisme-handicaps.org) ou  
[www.tourisme-handicap.gouv.fr](http://www.tourisme-handicap.gouv.fr)



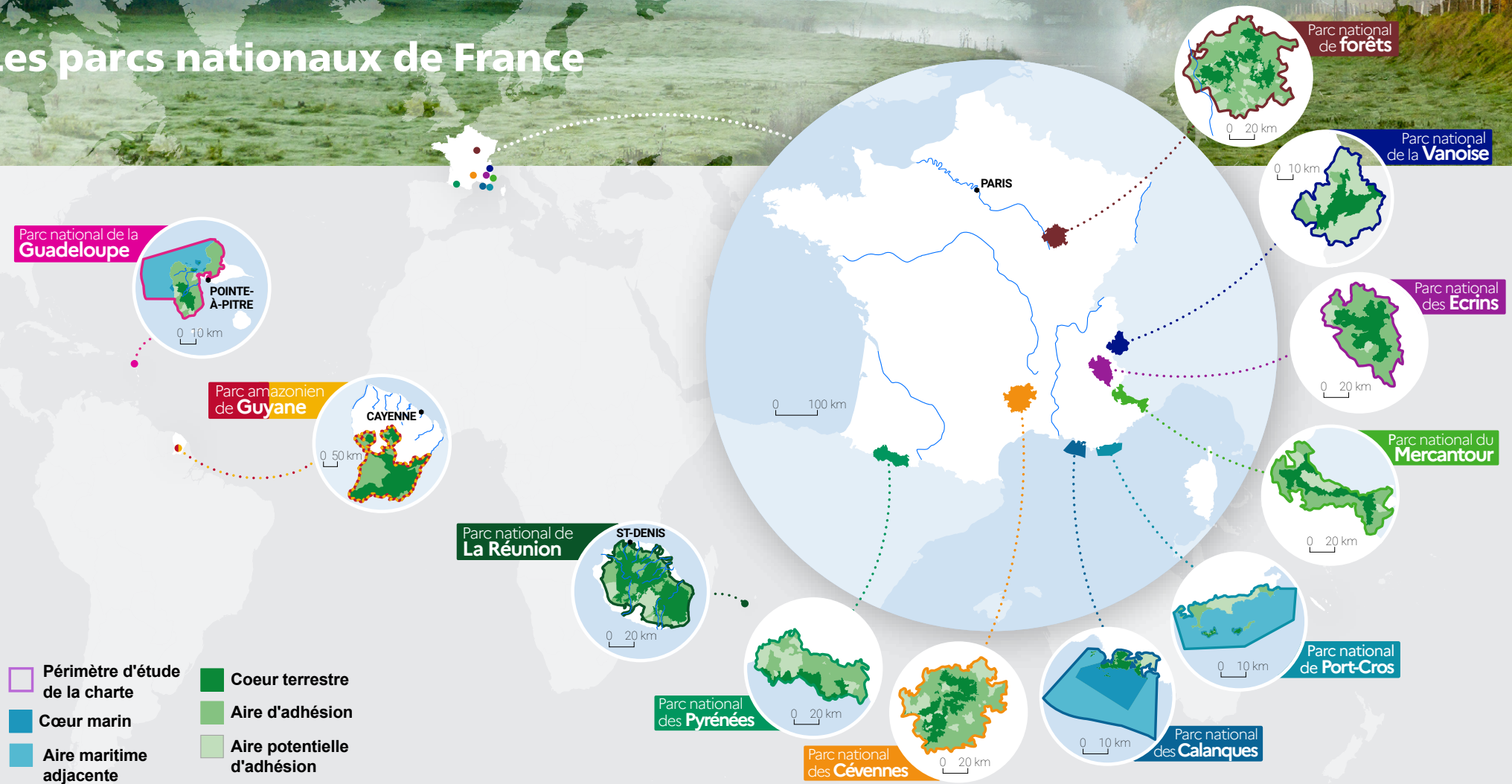
### Esprit parc national

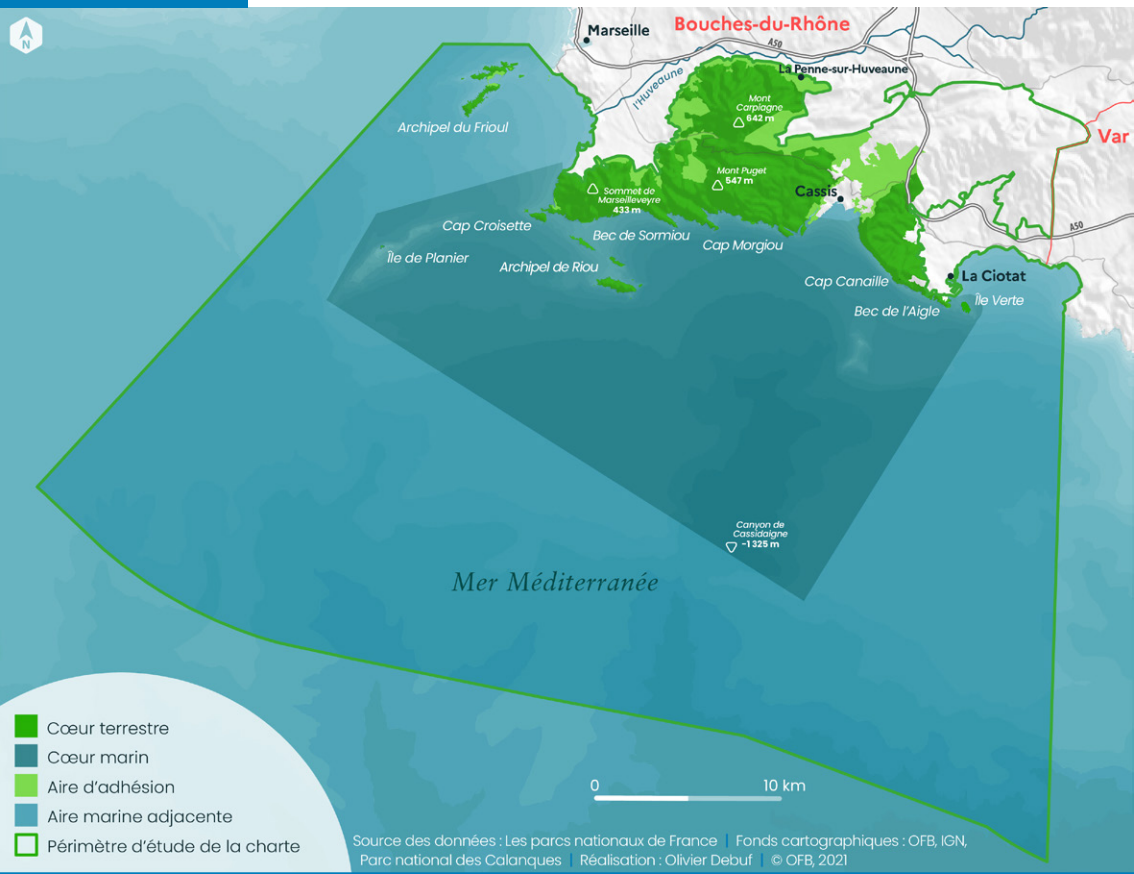
Inspirée par la nature, *Esprit parc national* est une marque de l'OFB et des parcs nationaux. A travers le partage avec des femmes et des hommes passionnés par leur territoire, elle permet de se reconnecter à la nature préservée des parcs nationaux et de renouer avec l'authenticité. Des hébergements, des sorties et des sites touristiques *Esprit parc national* sont également reconnus Tourisme et Handicap ou simplement accessibles à certains types de handicap.

[www.espritparcnational.com](http://www.espritparcnational.com)

  @espritparcnational

# Les parcs nationaux de France





Le Parc national des Calanques est le dixième parc national français et le seul parc national périurbain en Europe à la fois terrestre et marin.

Situé au cœur de la métropole Aix-Marseille-Provence, ce monument naturel comprend des massifs littoraux découpés de calanques, ainsi qu'un vaste espace marin qui, avec le canyon de la Cassidagne, inclut l'un des plus riches canyons sous-marins de Méditerranée en matière de biodiversité. Il comporte également plusieurs îles, à la fois refuges

de biodiversité et porteuses de trésors patrimoniaux.

Situés dans l'une des zones les plus arides et ventées de France, les paysages spectaculaires des espaces terrestres et marins abritent de nombreuses espèces patrimoniales littorales et continentales.

Les calanques offrent une biodiversité remarquable avec 140 espèces terrestres animales et végétales protégées, 60 espèces marines patrimoniales et un patrimoine culturel d'une très grande richesse, tel que le château d'If.

Un parc national  
dans une métropole de

**1,8**  
million d'habitants

**93%**  
du territoire  
est marin

**200**  
espèces protégées  
ou patrimoniales

### Carte d'identité

Date de création : **18 avril 2012**

Région : **Provence-Alpes-Côte d'Azur**

Cœur marin : **43 500 ha**

Cœur terrestre : **8 500 ha**

Aire d'adhésion : **2 630 ha**

### Contact

141, avenue du Prado - Bâtiment A  
13008 Marseille

04 20 10 50 00

contact@calanques-parcnational.fr

www.calanques-parcnational.fr

@ParcNationalDesCalanques

@parc\_national\_des\_calanques

La Crine  
© Céline Bellanger - Parc national des Calanques





Balade sonore à la fontaine de Voire  
© Francis Talin - Parc national des Calanques

## BROCHURES DE PRÉSENTATION DU PARC

Marseille



Deux brochures présentent le Parc national et son patrimoine naturel dans un format facile à lire et à comprendre.

Elles sont en téléchargement sur [www.parcsnationaux.fr](http://www.parcsnationaux.fr), rubrique « Des découvertes » puis « Visiter et s'émerveiller » et « Les parcs nationaux accessibles à tous / Le Parc national des Calanques ».

**Atelier Bleu – CPIE Côte Provençale**

☎ 04 42 08 07 67

@ atelierbleu@cpie-coteprovencale.fr

## BALADE SONORE À LA FONTAINE DE VOIRE

Marseille



La Fontaine de Voire est un élément important du patrimoine culturel des Calanques.

La balade sonore permet au public en situation de handicap visuel ou mental de découvrir ce lieu chargé d'histoire. Pour en profiter, il suffit de télécharger le fichier sonore sur son smartphone, puis se laisser guider par les histoires contées.

Rendez-vous à l'arrêt de bus de la ligne 23 « Sormiou – Jarre ». L'itinéraire emprunte le boulevard Pierotti, puis chemine dans la pinède du vallon de la Jarre, en passant par une ancienne carrière, et se rétrécit dans le vallon de l'Homme mort pour déboucher sur le site de la Fontaine de Voire.

Les outils de découverte : des plans thermo-gonflés et une maquette 3D de la fontaine pour les personnes en situation de handicap visuel ou intellectuel sont en prêt au CPIE Côte Provençale.

Balade sonore en téléchargement : **Application mobile Mes Calanques**  
[www.calanques-parcnational.fr/fr/applicationmobile-officielle-mes-calanques](http://www.calanques-parcnational.fr/fr/applicationmobile-officielle-mes-calanques)

**Atelier Bleu – CPIE Côte Provençale**

☎ 04 42 08 07 67

@ atelierbleu@cpie-coteprovencale.fr



Moby Dick III  
© Stephan Corporon - OFB

## VISITE DU PARC NATIONAL À BORD D'UN NAVIRE DE TOURISME

### À BORD DU MOBY DICK III AVEC LA VISITE DES CALANQUES, CASSIS

☎ 04 42 01 03 31  
@ calanquesbleumistral@gmail.com  
🌐 www.lavisitedescalanques.com

### À BORD DE L'HÉLIOS, BATEAU HYBRIDE AVEC ICARD MARITIME, MARSEILLE

☎ 04 91 33 03 29  
@ info@icard-maritime.com  
🌐 www.visite-des-calanques.com

### À BORD DU CANAILLE, BATEAU HYBRIDE, CASSIS

☎ 06 62 37 84 62  
@ cassiscanaille@gmail.com  
🌐 www.calanques-cassis-canaille.fr

### À BORD DU DON DU VENT, MARSEILLE

☎ 07 66 10 41 41  
@ bonjour@ledonduvent.com  
🌐 www.ledonduvent.com

### À BORD DE LA GOÉLETTE ALLIANCE, MARSEILLE

☎ 07 69 04 66 46  
@ contactgoelettealliance@gmail.com  
🌐 www.goelette-alliance.com



## MIXIVOILE

Marseille



Mixivoile est une association qui utilise la voile comme moyen d'intégration, en favorisant les rencontres de milieux différents sur le bateau. L'un des bateaux est adapté aux personnes à mobilité réduite qui peuvent embarquer en fauteuil et barrer avec un « joystick ».

Le changement de regard réciproque que permet la pratique d'un sport collectif en milieu naturel fait des stages proposés par Mixivoile de véritables aventures humaines.

### Mixivoile

☎ 06 69 75 02 48  
@ contact@mixivoile.fr  
🌐 www.mixivoile.fr

## BALADE INTERACTIVE À LA CARRIÈRE DU LOIN

La Ciotat



A la carrière du Loin, site du Conservatoire du Littoral, la promenade paysagère interactive propose aux personnes en situation de handicap physique et visuel une immersion pédagogique et intimiste dans l'histoire du site.

Garrigue, maquis, pinèdes et roche en grès forment un beau tableau où vient se fondre l'histoire des carriers, les artisans de la pierre.

Balade sonore en téléchargement : **Application mobile Mes Calanques**  
[www.calanques-parcnational.fr/fr/applicationmobile-officielle-mes-calanques](http://www.calanques-parcnational.fr/fr/applicationmobile-officielle-mes-calanques)

### Atelier Bleu - CPIE Côte provençale

☎ 04 42 08 07 67  
@ atelierbleu@cpie-coteprovencale.fr



Balade sonore à la carrière du Loin  
© Atelier Bleu CPIE Côte provençale

## POUR PLUS D'INFORMATIONS

Retrouvez les parcs nationaux de France sur [www.parcsnationaux.fr](http://www.parcsnationaux.fr) et   

Les informations transmises dans ce guide, concernant notamment la marque d'État « Tourisme & Handicap », sont susceptibles d'évoluer.

Pour plus d'informations, contactez Association Tourisme et Handicaps

 01 44 11 10 41  
 [ass-tourisme-et-handicaps@orange.fr](mailto:ass-tourisme-et-handicaps@orange.fr)  
 [www.tourisme-handicaps.org](http://www.tourisme-handicaps.org)



Parc national de la Vanoise

Parc national de Port-Cros

Parc national des Pyrénées

Parc national des Cévennes

Parc national des Ecrins

Parc national du Mercantour

Parc national de la Guadeloupe

Parc amazonien de Guyane

Parc national de La Réunion

Parc national des Calanques

Parc national de forêts

[parcsnationaux.fr](http://parcsnationaux.fr) | [ofb.gouv.fr](http://ofb.gouv.fr)