



Parc national  
de la Guadeloupe

*Les parcs nationaux  
accessibles à tous*



## Les parcs nationaux accessibles à tous - mode d'emploi

Les parcs nationaux de France et l'Office français de la biodiversité (OFB) vous proposent de découvrir la 4<sup>e</sup> édition actualisée et enrichie du guide « Les parcs nationaux accessibles à tous ».

Son objectif n'a pas changé : vous faire découvrir l'intégralité des services dédiés aux personnes en situation de handicap dans les parcs nationaux, pour profiter de la nature et mieux la connaître. Nombre d'entre eux ont été réalisés avec le soutien de GMF, mécène des parcs nationaux sur le thème « La nature en partage ».

### Au fil des pages, retrouvez :

- les outils de découverte mis à disposition dans les parcs nationaux ;
- les lieux d'accueil et de séjour labellisés Tourisme & handicap ;
- les hébergements, sorties et visites de sites estampillés *Esprit parc national*.

Pour chaque parc national, les points d'information, les hébergements et les lieux de restauration, les points d'intérêts et les services sont déclinés selon une logique géographique de proximité afin de faciliter l'organisation d'une balade à la journée ou d'un séjour.

Le guide est disponible en téléchargement sur le portail des parcs nationaux et les sites internet des parcs nationaux et de l'OFB.

- [www.ofb.gouv.fr](http://www.ofb.gouv.fr), rubrique « Documentation » ;
- [www.parcsnationaux.fr](http://www.parcsnationaux.fr), rubrique « Études & publications ».

## « La nature en partage » : GMF, mécène des parcs nationaux de France

Les parcs nationaux de France, rattachés à l'Office français de la biodiversité (OFB), comptent parmi leurs missions principales l'accueil du public et la sensibilisation aux enjeux de préservation de l'environnement. Leurs territoires sont, par principe, ouverts à tous et gratuits.

Animé par l'OFB au bénéfice des parcs nationaux de France, le mécénat noué depuis 2008 avec GMF et les parcs nationaux français sur le thème « La nature en partage » est fondé sur des valeurs partagées telles que le respect et la solidarité.

### Trois champs d'action définissent et donnent sens à leur engagement commun :

- Faciliter l'accès à la nature et à sa connaissance pour tous les types de public y compris pour les personnes en situation de handicap auditif, intellectuel, physique et visuel, et favoriser l'accessibilité sociale à la nature des jeunes par le service civique ;
- Préserver la biodiversité en étudiant et en protégeant les espèces avec l'étude de zones inexplorées ou la réintroduction d'espèces ;
- Développer la prévention des risques dans les parcs nationaux.

À ce jour, plus de 150 réalisations ont été mises en œuvre sur les territoires des parcs nationaux de France grâce au soutien de GMF.

Elles sont identifiées dans le guide par le logo GMF.



## Les marques et labels



### Tourisme & Handicap

La marque d'État Tourisme & Handicap vise à favoriser l'accueil et les loisirs des personnes en situation de handicap, valorise les établissements labellisés et participe au développement du tourisme durable. Elle est accordée à des sites touristiques, des offices de tourisme, des activités de loisirs, des établissements de restauration et d'hébergement, des bâtiments neufs et anciens, adaptés à l'accueil de personnes en situation de handicaps auditif, mental, moteur ou visuel.

[tourisme-handicaps.org](http://tourisme-handicaps.org) ou  
[www.tourisme-handicap.gouv.fr](http://www.tourisme-handicap.gouv.fr)



### Esprit parc national

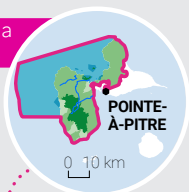
Inspirée par la nature, *Esprit parc national* est une marque de l'OFB et des parcs nationaux. A travers le partage avec des femmes et des hommes passionnés par leur territoire, elle permet de se reconnecter à la nature préservée des parcs nationaux et de renouer avec l'authenticité. Des hébergements, des sorties et des sites touristiques *Esprit parc national* sont également reconnus Tourisme et Handicap ou simplement accessibles à certains types de handicap.

[www.espritparcnational.com](http://www.espritparcnational.com)

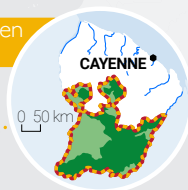
  @espritparcnational

# Les parcs nationaux de France

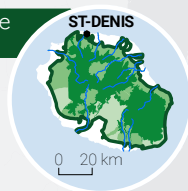
Parc national de la Guadeloupe



Parc amazonien de Guyane



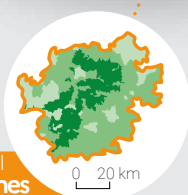
Parc national de La Réunion



Parc national des Pyrénées



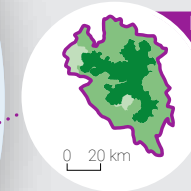
Parc national des Cévennes



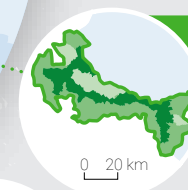
Parc national de forêts



Parc national de la Vanoise



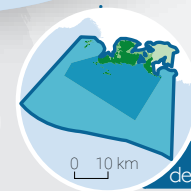
Parc national des Ecrins



Parc national du Mercantour



Parc national de Port-Cros



Parc national des Calanques

□ Périmètre d'étude de la charte

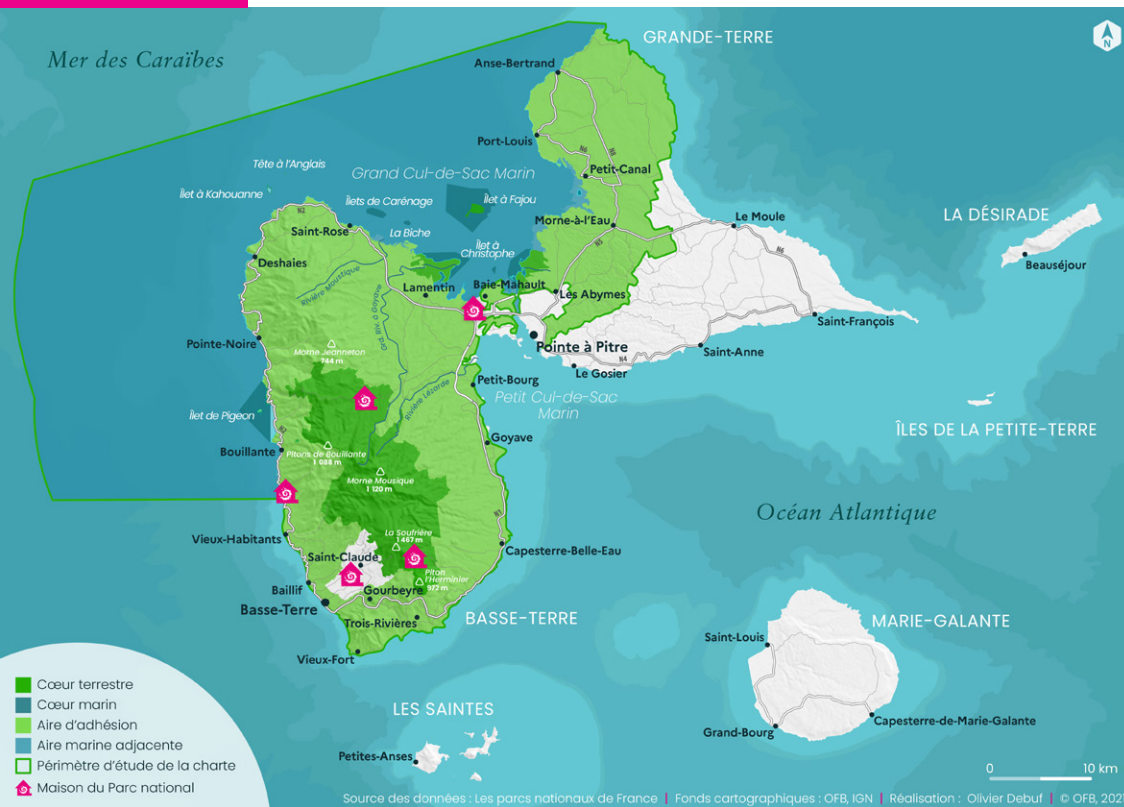
■ Cœur marin

■ Aire maritime adjacente

■ Cœur terrestre

■ Aire d'adhésion

■ Aire potentielle d'adhésion



La Guadeloupe, baptisée « l'île aux belles eaux » par les populations précolombiennes, est baignée par l'océan Atlantique à l'est et la mer des Caraïbes à l'ouest. Premier parc national des Outre-mers, le Parc national de la Guadeloupe y assure la préservation d'écosystèmes extrêmement diversifiés, qui s'étendent des fonds marins de la Côte-sous-le-Vent et du Grand Cul-de-sac marin au sommet du volcan de la Soufrière. Ces écosystèmes offrent une richesse biologique exceptionnelle dont l'endémisme est amplifié par l'insularité. Côté mer, les îlets et la barrière récifale autour du Grand Cul-de-sac marin

abritent une faune corallienne d'un grand intérêt écologique les franges côtières de cette baie présentent plusieurs formations littorales humides, essentielles au maintien des équilibres naturels. Côté terre, la forêt tropicale de la Basse-Terre est l'une des mieux conservées des Petites-Antilles. Véritable château d'eau, sa protection est primordiale pour le maintien de la qualité de vie des habitants. Réserve de biosphère depuis 1992, le Parc national de la Guadeloupe contribue à préserver le rapport privilégié entre la nature et les Guadeloupéens qui la peuplent.

**95%**  
de communes  
adhérentes

**61%**  
de la flore menacée  
présente en cœur  
de Parc national

**88,8%**  
d'oiseaux endémiques  
des Antilles présents  
en cœur de Parc  
national

#### Carte d'identité

Date de création : **20 février 1989**

Département de la Guadeloupe

Cœur marin : **4 094 ha**

Cœur forestier : **17 300 ha**

Aire d'adhésion : **91 573 ha**

#### Contact

✉ Montéran BP 93  
97120 Saint-Claude

☎ 05 90 41 55 55

🌐 [www.guadeloupe-parcnational.fr](http://www.guadeloupe-parcnational.fr)



#### Vue des monts Caraïbes

© Jean-Philippe Vantighem - Parc national de la Guadeloupe



## RANDONNÉES ACCESSIBLES DANS LE PARC NATIONAL

Saint-Claude



Le site **RandoGuadeloupe.gp**, qui référence tous les sites remarquables et sentiers du Parc national, propose une page dédiée à l'accessibilité.

**Parc national de la Guadeloupe**

05 90 41 55 55

[www.randoguadeloupe.gp/information/5-Accessibilite](http://www.randoguadeloupe.gp/information/5-Accessibilite)

## VISITES VIRTUELLES DU PARC NATIONAL

Saint-Claude



Le Parc national propose plusieurs visites virtuelles interactives qui permettent de découvrir des sites emblématiques comme la Soufrière, Grand-Étang, les monts Caraïbes, la pointe Allègre et l'Îlet Fajou.

**Parc national de la Guadeloupe**

05 90 41 55 55

[visites-virtuelles.guadeloupe-parcnational.fr](http://visites-virtuelles.guadeloupe-parcnational.fr)

## BALADE DE LA CASCADE AUX ÉCREVISSES

Petit-Bourg



Situé sur la route de la traversée, à Basse-Terre, ce lieu magique est très facile d'accès. Depuis le parking et la Maison de la Forêt, un platelage pavé sur 200 m permet une circulation facilitée jusqu'à la cascade.

Des panneaux d'information sensitifs (dessins en relief et braille) présentent les espèces qu'il est possible d'observer sur le parcours.

**Parc national de la Guadeloupe**

05 90 41 55 55

La cascade aux Écrevisses

© Jean-Philippe Vantighem - Parc national de la Guadeloupe

## SORTIE KAYAK

Sainte-Rose



Franck, passionné de kayak, vous emmène à la découverte des étonnantes richesses de la mangrove et des îlets du lagon de Grand Cul-de-sac marin.

**TamTam Pagaie**

06 90 75 70 02

[tamtam.pagaie@gmail.com](mailto:tamtam.pagaie@gmail.com)

[www.guadeloupe-kayak.com](http://www.guadeloupe-kayak.com)

## OBSERVATOIRE À AVIFAUNE

Anse-Bertrand



L'observatoire a été construit sur le site de Ravine Sable, où 2 étangs artificiels abritent de nombreuses espèces d'oiseaux. L'observatoire est accessible par un chemin aménagé.

2 espaces d'observation sont adaptés aux personnes à mobilité réduite.

Les visiteurs peuvent ainsi découvrir des poules d'eau, des foulques, des grèbes et des hérons.

**Parc national de la Guadeloupe**

05 90 41 55 55

Observatoire d'Anse-Bertrand

© Gauvain Pourteau - Parc national de la Guadeloupe



## AIRE DE PIQUE-NIQUE BEAUSOLEIL, SITUÉE SUR LA ROUTE DE LA SOUFRÈRE

Saint-Claude



Rénovée en 2020 par le Conseil départemental, l'aire de pique-nique de Beausoleil à Saint-Claude (RD11) offre un stationnement réservé, des aménagements pour faciliter la marche et le roulage des fauteuils (rampe d'accès) et un carbet réservé pour les personnes en situation de handicap.

**Parc national de la Guadeloupe**

 05 90 41 55 55



Aire de pique-nique de Corossol  
© DR Parc national de la Guadeloupe

## ROUTE DE LA TRAVERSÉE

de Petit-Bourg à Pointe-Noire



La route de la Traversée traverse le massif de la Basse-Terre, de part en part. Elle permet de pénétrer au cœur d'une forêt dense qu'il est possible d'explorer et de découvrir grâce à plusieurs sites.

Les aires de pique-nique de la cascade aux Écrevisses, de Corossol, de Bras-David et Petit Bras-David proposent des carbets accessibles.

**Parc national de la Guadeloupe**

 05 90 41 55 55

## LA MAISON DE LA FORÊT ET SON SENTIER D'INTERPRÉTATION

Petit-Bourg



Sur la route de la Traversée, en plein cœur du Parc national, la Maison de la Forêt est ouverte gratuitement au public. Elle propose aux visiteurs une exposition sur la forêt guadeloupéenne.

L'accueil est assuré par des agents du Parc national qui vous informent sur les nombreux sentiers ouverts au public.

Des toilettes accessibles sont disponibles.

**Parc national de la Guadeloupe**

 05 90 41 55 55

## CHUTES DU CARBERT

Capesterre-Belle-Eau



Au départ des traces d'accès à la 1<sup>re</sup> et à la 2<sup>e</sup> chutes, l'entreprise Maranatha Tours vous accueillera sur les plateformes d'observation aménagées par le Parc national.

Des services vous seront proposés : boutique, toilettes, parking, aire de pique-nique. Le promontoire de l'aire d'accueil est accessible aux personnes à mobilité réduite. Site payant.

**Maranatha Tours**

 06 90 83 58 35



 [www.guadeloupe-parcnational.fr/fr/des-decouvertes/ou-sinformer/chutes-du-carbet](http://www.guadeloupe-parcnational.fr/fr/des-decouvertes/ou-sinformer/chutes-du-carbet)

Vue aérienne de la 1<sup>re</sup> chute du Carbet

© Fabien Salles - Parc national de la Guadeloupe



## POUR PLUS D'INFORMATIONS

Retrouvez les parcs nationaux de France sur [www.parcsnationaux.fr](http://www.parcsnationaux.fr) et   

Les informations transmises dans ce guide, concernant notamment la marque d'État « Tourisme & Handicap », sont susceptibles d'évoluer.

Pour plus d'informations, contactez :  
Association Tourisme et Handicaps



01 44 11 10 41



[ass-tourisme-et-handicaps@orange.fr](mailto:ass-tourisme-et-handicaps@orange.fr)



[www.tourisme-handicaps.org](http://www.tourisme-handicaps.org)



Parc national de la Vanoise

Parc national de Port-Cros

Parc national des Pyrénées

Parc national des Cévennes

Parc national des Ecrins

Parc national du Mercantour

Parc national de la Guadeloupe

Parc amazonien de Guyane

Parc national de La Réunion

Parc national des Calanques

Parc national de forêts

[parcsnationaux.fr](http://parcsnationaux.fr) | [ofb.gouv.fr](http://ofb.gouv.fr)