



Parc national
des Pyrénées

Les parcs nationaux
accessibles à tous

ERVEZ DE
ÈS !

Les parcs nationaux accessibles à tous - mode d'emploi

Les parcs nationaux de France et l'Office français de la biodiversité (OFB) vous proposent de découvrir la 4^e édition actualisée et enrichie du guide « Les parcs nationaux accessibles à tous ».

Son objectif n'a pas changé : vous faire découvrir l'intégralité des services dédiés aux personnes en situation de handicap dans les parcs nationaux, pour profiter de la nature et mieux la connaître. Nombre d'entre eux ont été réalisés avec le soutien de GMF, mécène des parcs nationaux sur le thème « La nature en partage ».

Au fil des pages, retrouvez :

- les outils de découverte mis à disposition dans les parcs nationaux ;
- les lieux d'accueil et de séjour labellisés Tourisme & handicap ;
- les hébergements, sorties et visites de sites estampillés *Esprit parc national*.

Pour chaque parc national, les points d'information, les hébergements et les lieux de restauration, les points d'intérêts et les services sont déclinés selon une logique géographique de proximité afin de faciliter l'organisation d'une balade à la journée ou d'un séjour.

Le guide est disponible en téléchargement sur le portail des parcs nationaux et les sites internet des parcs nationaux et de l'OFB.

- www.ofb.gouv.fr, rubrique « Documentation » ;
- www.parcsnationaux.fr, rubrique « Études & publications ».

« La nature en partage » : GMF, mécène des parcs nationaux de France

Les parcs nationaux de France, rattachés à l'Office français de la biodiversité (OFB), comptent parmi leurs missions principales l'accueil du public et la sensibilisation aux enjeux de préservation de l'environnement. Leurs territoires sont, par principe, ouverts à tous et gratuits.

Animé par l'OFB au bénéfice des parcs nationaux de France, le mécénat noué depuis 2008 avec GMF et les parcs nationaux français sur le thème « La nature en partage » est fondé sur des valeurs partagées telles que le respect et la solidarité.

Trois champs d'action définissent et donnent sens à leur engagement commun :

- Faciliter l'accès à la nature et à sa connaissance pour tous les types de public y compris pour les personnes en situation de handicap auditif, intellectuel, physique et visuel, et favoriser l'accessibilité sociale à la nature des jeunes par le service civique ;
- Préserver la biodiversité en étudiant et en protégeant les espèces avec l'étude de zones inexplorées ou la réintroduction d'espèces ;
- Développer la prévention des risques dans les parcs nationaux.

À ce jour, plus de 150 réalisations ont été mises en œuvre sur les territoires des parcs nationaux de France grâce au soutien de GMF.

Elles sont identifiées dans le guide par le logo GMF.





Les marques et labels



Tourisme & Handicap

La marque d'État Tourisme & Handicap vise à favoriser l'accueil et les loisirs des personnes en situation de handicap, valorise les établissements labellisés et participe au développement du tourisme durable. Elle est accordée à des sites touristiques, des offices de tourisme, des activités de loisirs, des établissements de restauration et d'hébergement, des bâtiments neufs et anciens, adaptés à l'accueil de personnes en situation de handicaps auditif, mental, moteur ou visuel.

tourisme-handicaps.org ou
www.tourisme-handicap.gouv.fr



Esprit parc national

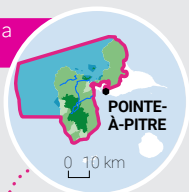
Inspirée par la nature, *Esprit parc national* est une marque de l'OFB et des parcs nationaux. A travers le partage avec des femmes et des hommes passionnés par leur territoire, elle permet de se reconnecter à la nature préservée des parcs nationaux et de renouer avec l'authenticité. Des hébergements, des sorties et des sites touristiques *Esprit parc national* sont également reconnus Tourisme et Handicap ou simplement accessibles à certains types de handicap.

www.espritparcnational.com

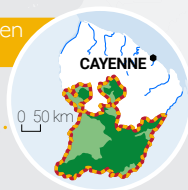
  @espritparcnational

Les parcs nationaux de France

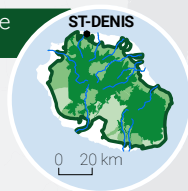
Parc national de la Guadeloupe



Parc amazonien de Guyane



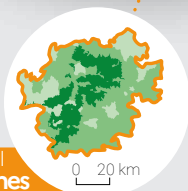
Parc national de La Réunion



Parc national des Pyrénées

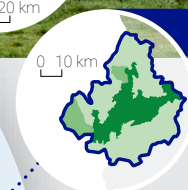


Parc national des Cévennes

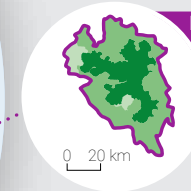


Parc national de forêts

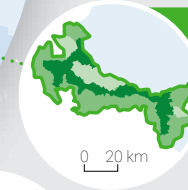
Parc national de la Vanoise



Parc national des Ecrins



Parc national du Mercantour



Parc national de Port-Cros



Parc national des Calanques



Périmètre d'étude de la charte

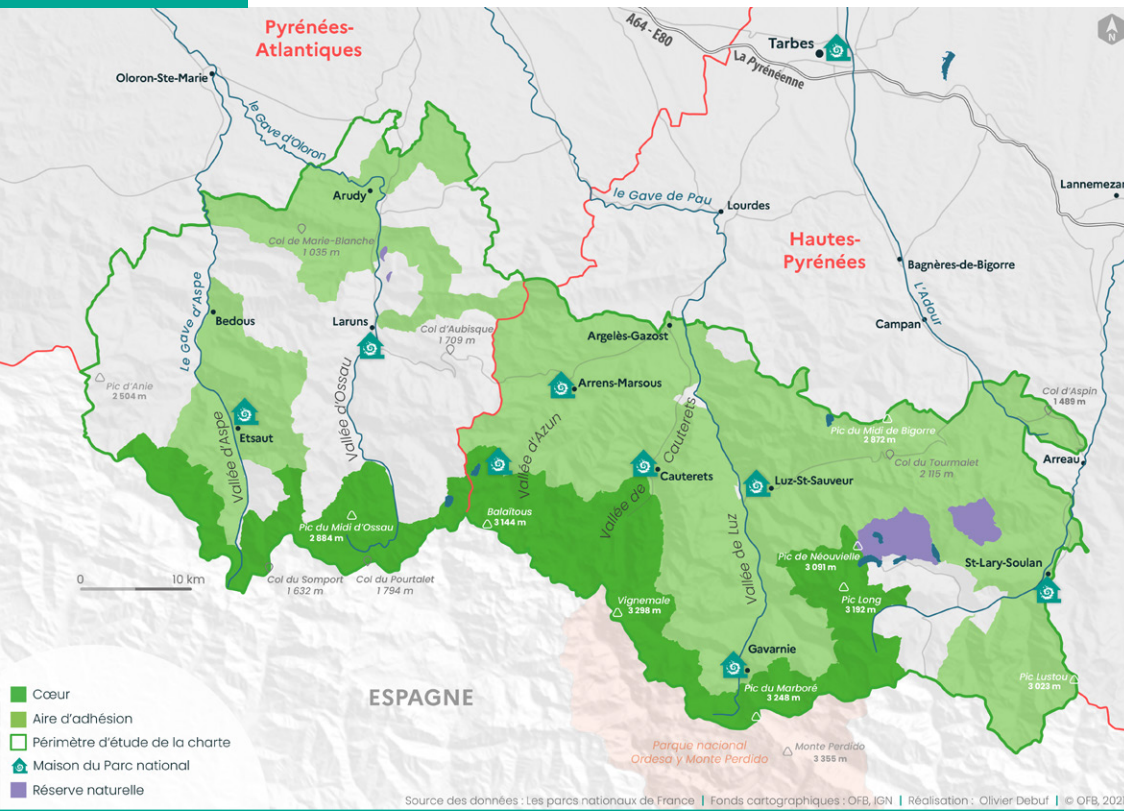
Coeur marin

Aire maritime adjacente

Coeur terrestre

Aire d'adhésion

Aire potentielle d'adhésion



Le Parc national s'étire sur plus de 100 km d'est en ouest entre le long de la frontière avec l'Espagne, entre les hautes vallées d'Aure et d'Aspe. Une mosaïque de roches cristallines et sédimentaires, malmenées par l'érosion et la glaciation a fait naître les fabuleux paysages du Parc national : hauts sommets, myriades de lacs, cirques entourés d'immenses falaises et de cascades. Le Parc national joue le rôle de zone refuge pour de nombreuses espèces : isards, ours,

gypaètes barbus, desmans, crapauds accoucheurs, vautours fauves... La richesse floristique y est également exceptionnelle : ramonde, androsace ciliée, dioscorée, pensée de Lapeyrouse... Le Parc national est aussi le lieu d'une intense activité pastorale. Durant l'été, les troupeaux paissent sur les estives. En 2014, le Parc national a réintroduit les premiers bouquetins ibériques, espèce ancestrale.

350
km de sentiers
balisés

300
lacs

8
maisons de
Parc national

Carte d'identité

Date de création : **23 mars 1967**

Régions : **Occitanie
et Nouvelle-Aquitaine**

Cœur : **45 700 ha**

Aire d'adhésion : **128 400 ha**

Contact

✉ 2, rue du IV-Septembre - BP 736
65007 Tarbes Cedex

☎ 05 62 54 16 40

🌐 www.pyrénées-parcnational.fr

 @parcnationaldespyrenees

 @parc_national_pyrenees

Grange au bord du lac des Gloriettes, vallée de Luz
© Maud Cadu - Parc national des Pyrénées



MAISON DU PARC NATIONAL

TARBES



La maison du Parc national est ouverte uniquement sur rendez-vous pour l'accueil des groupes scolaires.

- Des livrets en braille et des films disponibles en audiodescription et sous-titrés présentent le Parc national.
- Une boucle magnétique pour les personnes malentendantes est disponible à l'accueil.

Les espaces d'accueil et de visite de la maison du Parc national sont accessibles à tous.

La Maison du Parc national à Tarbes

☎ 05 62 54 16 40

@ contact@pyrenees-parcnational.fr

MAISON DU PARC NATIONAL

Saint-Lary-Soulan



Ouverte toute l'année, la maison du Parc national propose une exposition permanente sur le thème de la forêt en vallée d'Aure.

- Des animations tactiles et sonores, ainsi que des « odorama » permettent la découverte sensorielle de différentes espèces animales et végétales et de l'usage de la forêt par l'Homme.
- Des livrets en braille et des films disponibles en audiodescription et sous-titrés présentent le Parc national.
- Une boucle magnétique pour les personnes malentendantes est disponible à l'accueil.
- Une borne tactile présente les itinéraires de randonnée de la vallée d'Aure.
- Un espace extérieur présente sous forme d'animations tactiles l'utilisation écoresponsable du bois.

Les espaces d'accueil et de visite de la maison du Parc national sont accessibles à tous.

Maison du Parc national à Saint-Lary-Soulan

☎ 05 62 39 40 91

@ aure@pyrenees-parcnational.fr

Séjour « Au-delà du handicap »

© Maëlle Benureau



SÉJOUR « AU-DELÀ DU HANDICAP, S'ÉMERVEILLER EN FAMILLE DANS LES PYRÉNÉES »

Arreau



Ce séjour, 3 nuits et 2 jours, est un moment convivial fait de rencontres et de partage entre deux familles dont l'un des membres est en situation de handicap. L'objectif est de rompre l'isolement des personnes en situation de handicap, de permettre aux familles de se retrouver et de partager un moment autour d'activités en montagne. Le séjour se déroule en étoile ou en itinérance selon les personnes. Il est réalisable au printemps, en été et en automne.

Pyrénées Trekking

☎ 06 84 20 52 93

@ contact@pyrenees-trekking.fr

🌐 www.pyrenees-trekking.fr

PIC DU MIDI DE BIGORRE

La Mongie



Accessible en téléphérique, le pic du Midi offre un panorama unique avec vue sur 300 km de sommets pyrénéens.

A 2 877 m, l'espace muséographique propose une belle découverte de ce haut lieu de l'astronomie. Une passerelle métallique de 12 m de long, suspendue au-dessus du vide, offre un point de vue vertigineux. Au restaurant, « le 2 877 », venez déguster des produits locaux revisités par le chef et son équipe.

Pic du Midi de Bigorre

☎ 08 25 00 28 77

🌐 www.picdumidi.com

MAISON DU PARC NATIONAL

Cauterets



Ouverte toute l'année, la maison du Parc national présente plusieurs expositions permanentes : isards, chiroptères, eau et paysages qui reflètent l'intense travail conduit sur le terrain par le Parc national.

- Des livrets en braille et des films disponibles en audiodescription et sous-titrés présentent le Parc national.
- Une boucle magnétique pour les personnes malentendantes est disponible à l'accueil.
- Une borne tactile présente les itinéraires de randonnée de la vallée de Cauterets.

Les espaces d'accueil et de visite de la maison du Parc national sont accessibles à tous.

Maison du Parc national à Cauterets

☎ 05 62 92 52 56

@ cauterets@pyrenees-parcnational.fr

LE SENTIER DE BOUCHARO

Gavarnie



Au coeur du Parc national et du site « Pyrénées Mont-Perdu », inscrit au patrimoine mondial de l'Unesco, un itinéraire de 810 m plat et roulant offre une très belle vue sur les hauts sommets de Gavarnie.

Des panneaux d'interprétation consacrés à la géologie, aux échanges transfrontaliers ou au pastoralisme jalonnent le parcours.

Accès au départ : dépassez le village de Gavarnie et suivez la D923 en direction de la station de Gavarnie-Gèdre jusqu'au parking du col des Tentes.

Attention, pas de sanitaires accessibles sur place.

Maison du Parc national à Gavarnie

☎ 05 62 92 42 48

@ gavarnie@pyrenees-parcnational.fr

HÔTEL LA BRÊCHE DE ROLAND*** ET RESTAURANT

Gèdre



Dans le village de Gèdre au coeur de la vallée de Gavarnie, cet hôtel historique vous fera découvrir l'âme des Pyrénées, grâce à un patrimoine bâti, une décoration, un mobilier, un accueil, imprégnés de la culture de cette vallée. 3 chambres sont accessibles à tous.

L'hôtel se situe à 25 minutes en voiture du sentier de Boucharo.

Hôtel la Brèche de Roland

☎ 05 62 92 48 54

@ www.gavarnie-hotel.com

Bouquetin ibérique
© Flavien Luc - Parc national des Pyrénées



DÉCOUVERTE DE LA VALLÉE DU TECH EN 4 ÉTAPES



La vallée du Tech s'étend sur une quinzaine de kilomètres depuis Arrens-Marsous jusqu'au Plan d'Aste.

1 MAISON DE LA VALLÉE ET DU PARC NATIONAL

Arrens-Marsous



Ouverte toute l'année, la maison du Parc national, dans une nouvelle muséographie vous invite, en suivant un sentier virtuel, à la découverte des villages, des forêts et des sommets et de la faune et la flore présentes dans ces milieux. Films, audios, jeux, manipulations rythment la visite.

Les espaces d'accueil et de visite de la maison du Parc national sont accessibles à tous.

2 SENTIER D'INTERPRÉTATION DU LAC DU TECH

Depuis Arrens-Marsous, remontez la vallée en direction du barrage du Tech. Au lac du Tech, des parkings sont aménagés et proposent des panneaux d'information. Plus haut sur la route se trouve un second point d'information. Sur la gauche, un pont permet d'accéder à un sentier d'interprétation accessible à tous avec une pente de moins de 1 %, en plongée sur le lac du Tech et la vallée. Le sentier est jalonné par 5 panneaux d'interprétation sur les thèmes de la géologie, du paysage montagnard, du pastoralisme, ...

Sentier d'interprétation du lac du Tech
© Stephan Corporon - OFB



Sortie accompagnée au lac du Tech
© Lydie Jouve - Parc national des Pyrénées

3 CABANE DE L'ARCOËCHE

Poursuivez la montée jusqu'à la cabane pastorale de l'Arcoëche, habitée par un berger durant l'été et lieu de production de son fromage. Deux panneaux d'interprétation présentent l'histoire locale du pastoralisme.

4 MAISON DU PARC NATIONAL DU PLAN D'ASTE

Ouverte durant l'été, la maison du Parc national présente une exposition qui approfondit les thématiques abordées sur le sentier à partir de maquettes tactiles et de textes en braille.

À l'extérieur, un sentier d'interprétation aménagé d'environ 200 m comprend 7 stations d'interprétation sur les thèmes de l'eau, de la forêt et de la roche, avec textes en braille et images en relief. Une borne sonore est placée sur le panneau au départ du sentier.

Les espaces d'accueil et de visite de la maison du Parc national sont accessibles à tous. 3 hébergements accessibles à tous se trouvent à proximité.

Maison du Parc national à Arrens-Marsous



05 62 97 49 49

contact@pyrennees-parcnational.fr

CHAMBRE D'HÔTES « MAISON SEMPÉ »

Arens-Marsous

Au sein de cette demeure de caractère, on s'engage pour le territoire et pour la préservation de l'environnement.
5 chambres sont accessibles à tous.

Maison Sempé

05 62 97 41 75

maisonsempe@gmail.com

www.maisonsempe.fr



CAMPING AZUN NATURE

Aucun

Ce camping familial se situe dans un paysage préservé de la plaine d'Aucun dans le val d'Azun, offrant une vue imprenable sur le pic du Midi d'Arrens et le pic du Gabizos. Des emplacements et les sanitaires sont adaptés.

Camping Azun Nature

05 62 97 45 05

azun.nature@wanadoo.fr

www.camping-azun-nature.com



GÎTE RURAL DETH PECOUMET

Arrens-Marsous

Au-dessus du village d'Arrens-Marsous, bien exposée et face à un large panorama sur les sommets pyrénéens du val d'Azun, cette grange joliment rénovée avec sa prairie attenante vous accueille toute l'année.
Entre forêts de sapins sur Couraduque et sentiers de randonnée au col du Soulor, ce gîte offre un lieu privilégié pour des vacances actives et relaxantes.
Le fromage de la ferme familiale bénéficie de la marque *Esprit parc national*.

Gîte rural Deth Pecoumet

05 62 97 41 75

www.gite-pecoumet.com



MAISON DU PARC NATIONAL

Laruns

Ouverte toute l'année, la maison du Parc national présente une exposition permanente sur les richesses naturelles et culturelles de la vallée d'Ossau.

- Des livrets en braille et des films disponibles en audiodescription et sous-titrés présentent le Parc national.
- Une boucle magnétique pour les personnes malentendantes est disponible à l'accueil.

Les espaces d'accueil et de visite de la maison du Parc national sont accessibles à tous.

Maison du Parc national à Laruns

05 59 05 41 59

ossau@pyrenees-parcnational.fr



POINT D'INFORMATION DU PARC NATIONAL

Pourtalet

Au col frontière avec l'Espagne en vallée d'Ossau, ce point d'information est uniquement ouvert en été. Des panneaux d'interprétation présentent le Parc national et ses patrimoines.

À l'extérieur, d'autres supports présentent les refuges, les professionnels de la montagne et les itinéraires de randonnées.

Les espaces d'accueil et de visite du point d'information sont accessibles à tous.

Maison du Parc national à Laruns

05 59 05 41 59

ossau@pyrenees-parcnational.fr



HÔTEL TRANSHUMANCE & CIE

Bedous

Fabrice et Edith ont su redonner son lustre d'antan à l'ancienne gare de Bedous. Le logement du chef de gare accueille désormais 7 chambres avec vue sur les montagnes, agencées sur les thèmes du pastoralisme et du voyage en train.

Hôtel Transhumance&Cie

05 59 34 97 59

www.transhumance-pyrenees.fr



MAISON DU PARC NATIONAL

Etsaut



Ouverte principalement pendant les vacances scolaires, la maison du Parc national propose une exposition permanente sur la grande faune des Pyrénées : outils de découvertes ludiques, tactiles et visuels.

- Des livrets en braille et des films disponibles en audiodescription et sous-titrés présentent le Parc national.
- Une boucle magnétique pour les personnes malentendantes est disponible à l'accueil.

Sentier des arbres

À l'extérieur, un sentier pédagogique présente plusieurs essences d'arbres grâce à des panneaux en braille et caractères agrandis. Depuis l'espace d'interprétation on observe des rapaces grâce à une longue-vue accessible et on découvre le milieu naturel de vie de l'ours, par une lunette d'observation accessible aux personnes en fauteuil.

Les espaces d'accueil et de visite de la maison du Parc national sont accessibles à tous.

Maison du Parc national à Etsaut

05 59 34 88 30

aspe@pyrenees-parcnational.fr

ESPACE LUDOPIA

Accous



Espace ludique et de découvertes sensorielles à ciel ouvert. Une vingtaine de modules en bois éveille les sens ainsi que les connaissances sur la nature. Vous trouverez également un snack, une aire de pique-nique et une boutique de jeux.

L'espace Ludopia est à 15 minutes en voiture d'Etsaut.

Espace Ludopia

07 68 34 98 61

info@espaceludopia.fr

www.espaceludopia.fr

RESTAURANT TRANSHUMANCE & CIE

Bedous



Le restaurant, installé dans l'ancienne salle d'attente et le hall des voyageurs de la gare de Bedous, propose des plats savoureux cuisinés au feu de bois. Les productions locales sont à l'honneur : produits fermiers à la braise et la traditionnelle garbure sont servis tous les jours. Venez-vous délecter, sans modération, de leurs recettes à base de fromage fondu de la vallée.

Hôtel Transhumance&Cie

05 59 34 97 59

www.transhumance-pyrenees.fr

CHAMBRES D'HÔTES L'ESPIATET

Borce



Ces chambres d'hôtes sont situées sur les hauteurs du village de Borce et offrent un large panorama sur la vallée d'Aspe. En effet, Espiatet signifie en Occitan, l'endroit d'où l'on voit. Une chambre est accessible aux personnes en situation de handicap.

Dans la ferme familiale, vous pourrez découvrir les produits locaux.

Chambres d'hôtes L'Espiatet

05 59 34 87 75 - 07 50 35 89 13

celine.coustet@laposte.net

www.lespiatet.com



L'Espiatet
© Jérôme Demoulin - Parc national des Pyrénées

Parc national de la Vanoise

Parc national de Port-Cros

Parc national des Pyrénées

Parc national des Cévennes

Parc national des Ecrins

Parc national du Mercantour

Parc national de la Guadeloupe

Parc amazonien de Guyane

Parc national de La Réunion

Parc national des Calanques

Parc national de forêts

parcsnationaux.fr | ofb.gouv.fr